



ГЛАВА

Талдомского городского округа Московской области

141900, г. Талдом, пл. К. Маркса, 12

тел. 8-(49620)-6-36-32; т/ф 8-(49620)-3-33-29, доб.223

e-mail: taldom-rayon@mail.ru ИНН 5078001721

ПОСТАНОВЛЕНИЕ

от 12.11.2019 № 2355

Об утверждении схемы расположения земельного участка на кадастровом плане территории в к.к. 50:01:0020130 установлении вида разрешенного использования земельного участка, отнесении его к категории земель

Рассмотрев представленные материалы, руководствуясь Земельным кодексом Российской Федерации, Федеральным законом от 21.12.2004 №172-ФЗ «О переводе земель или земельных участков из одной категории в другую», Законом Московской области от 07.06.1996 №23/96-03 «О регулировании земельных отношений в Московской области», на основании Устава Талдомского городского округа Московской области (зарегистрированного Управлением Министерства юстиции Российской Федерации по Московской области за № RU 503650002018001 24.12.2018г.), руководствуясь сводным заключением Министерства имущественных отношений Московской области от 08.11.2019г., протокол № 167-3, в связи с постановкой земельного участка на государственный кадастровый учет, с целью проведения аукциона по продаже права аренды на земельный участок,

постановляю:

1. Утвердить схему расположения земельного участка, находящегося в государственной неразграниченной собственности на кадастровом плане территории, площадью 620 кв.м. в кадастровом квартале 50:01:0020130, расположенного по адресу: Московская область, Талдомский городской округ, п. Северный. Земельный участок полностью расположен в 3-м поясе зоны санитарной охраны источников питьевого и хозяйственно-бытового водоснабжения (сведения подлежат уточнению). Полностью расположен в границах приаэродромной территории аэродрома Кимры (Борки).

2. Установить вид разрешенного использования земельного участка площадью 620 кв.м. в кадастровом квартале 50:01:0020130, расположенного по адресу: Московская область, Талдомский городской округ, п. Северный, указанного в п. 1 настоящего постановления – «для ведения личного подсобного хозяйства (приусадебный земельный участок)». Земельный участок полностью расположен в 3-м поясе зоны санитарной охраны источников питьевого и хозяйственно-бытового водоснабжения (сведения подлежат уточнению). Полностью расположен в границах приаэродромной территории аэродрома Кимры (Борки).

3. Отнести земельный участок площадью 620 кв.м. в кадастровом квартале 50:01:0020130, расположенного по адресу: Московская область, Талдомский городской округ, п. Северный, указанного в п. 1 настоящего постановления, к категории земель - «Земли населенных пунктов». Земельный участок полностью расположен в 3-м поясе зоны санитарной охраны источников питьевого и хозяйственно-бытового водоснабжения (сведения подлежат уточнению). Полностью расположен в границах приаэродромной территории аэродрома Кимры (Борки).

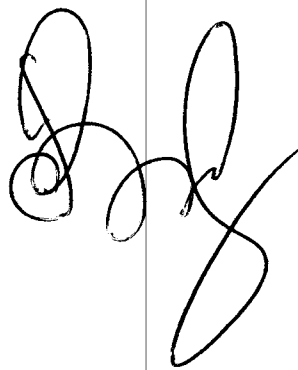
005001

4. Управлению земельных отношений администрации Талдомского городского округа направить настоящее постановление с приложением схемы расположения земельного участка на кадастровом плане территории в филиал ФГБУ «Федеральная кадастровая палата Федеральной службы государственной регистрации, кадастра и картографии» по Московской области.

5. Управлению земельных отношений администрации Талдомского городского округа обеспечить проведение кадастровых работ и осуществить постановку земельного участка, расположенного по адресу: Московская область, Талдомский городской округ, п. Северный, указанного в п.1 настоящего постановления, на государственный кадастровый учет в установленном законом порядке.

6. Контроль за исполнением постановления возложить на начальника Управления земельных отношений администрации Талдомского городского округа Московской области - Н.Н. Никитухина.

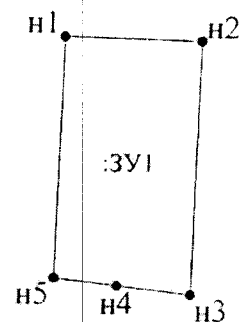
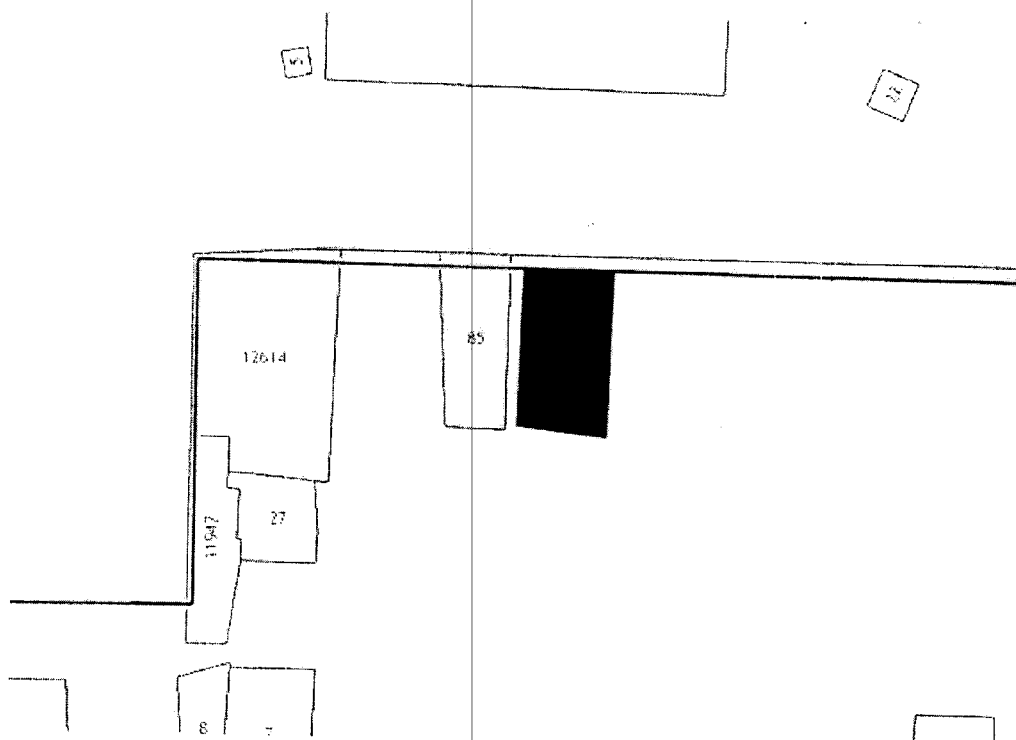
Глава Талдомского городского округа
Московской области



В.Ю. Юдин

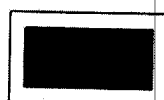
СХЕМА расположения земельного участка
 Московская обл. Талдомский городской округ п. Северный
 входящий в состав кадастрового квартала 50:01:0020130

ПРИЛОЖЕНИЕ
 к Постановлению Главы
 Талдомского городского округа
 № 2355-12" 11 2019 год



Название (номер) межевого знака	Дирекционные углы (град. мин. сек.)	Длина линии(м)	X координата	Y координата
n1			577336,45	2197459,57
	91° 12' 35"	18,47		
n2			577336,06	2197478,04
	181° 57' 51"	34,43		
n3			577301,65	2197476,86
	276° 32' 33"	10,01		
n4			577302,79	2197466,92
	276° 36' 28"	8,52		
n5			577303,77	2197458,46
	1° 56' 43"	32,7		
n1			577336,45	2197459,57

УСЛОВНЫЕ ОБОЗНАЧЕНИЯ



обозначение земельного участка на чертеже

площадь земельного участка 620 кв. м.