



**Инвестиционный паспорт  
Талдомского городского  
округа**

**2022 год**

## Дорогие друзья!

Рад представить Вашему вниманию Талдомский городской округ – самую северную территорию Московской области, территорию с очень большим потенциалом для развития.

Потребительский массив, экономическая, социальная ёмкость территории масштабны и требуют серьёзных управленческих решений, эффективной инвестиционной политики.



Талдомский округ готов к расширению многоплановых контактов со всеми деловыми партнёрами на основе подлинного равноправия и уважения интересов друг друга.

Серьёзность наших намерений подкрепляется не только объективным анализом базовых возможностей территории, но и готовностью сопровождать инвестиционный проект от начала до запуска, готовностью вместе пройти самый сложный стартовый период, создать максимально комфортные условия для становления и развития нового субъекта экономики округа.

Формирование благоприятного инвестиционного климата, помощь не на словах, а на деле – то, чем руководствуемся мы в этой важной и крайне востребованной работе.

Выражаю уверенность в том, что содержание Инвестиционного паспорта вызовет у вас интерес, который сподвигнет на дальнейшие действия.

Гарантирую всемерную помощь и поддержку, буду рад большой совместной работе на территории Талдомского городского округа!

Глава Талдомского городского округа

Ю.В. Крупенин

## **Краткая историческая справка**

Талдомский округ находится на самом севере Подмосковья.

Первое упоминание о Талдоме относится к 1677 году. В то время эта была небольшая деревня в семь дворов.

С XVII века в Талдомском крае развивается обувной промысел: в городе и деревнях стали шить обувь.

В энциклопедическом словаре за 1901 год село Талдом значится как «центр башмачного района, столица башмачной империи», крупнейшее торговое село с ярмарками, собиравшими скупщиков обуви со всей России.

Талдомская земля – родина великого русского сатирика М.Е.Салтыкова-Щедрина и новокрестьянского поэта Сергея Клычкова.

Талдомский округ славен фарфоровым заводом «Мануфактура Гарднеръ», ведущим свою историю с 1766 года. Позже производимый здесь уникальный тонкостенный фарфор прославился на весь мир благодаря другому своему хозяину - Матвею Кузнецову.

Особая гордость края – заказник Журавлиная родина – одно из крупнейших в Европейской России мест скопления серых журавлей.

## Талдомский округ в цифрах

Площадь – 142,7 тыс. гектаров.

Удалённость от Москвы – 111 км.

Население – 46,3 тысяч человек.

В Талдомский округ входят: город Талдом, три посёлка – Запрудня, Вербилки, Северный и 174 сёл и деревень.

Статус города и районного центра Московской области Талдом получил в 1929 году.

Протяжённость автомобильных дорог – 942,6 км.; из них 576,8 км. – с твёрдым покрытием.

Основные транспортные магистрали – Москва-Савёлово, Москва-Дубна.

Основным пассажироперевозчиком является МАП №9 г. Долгопрудный филиал АО «Мострансавто», которая обслуживает 27 маршрутов. Общая протяжённость маршрутной сети 1436 км, в том числе по муниципальным маршрутам округа 604,3 км.

Место приёма и отправки грузов и пассажиров - железнодорожная станция Талдом.

По территории проходит 24,7 из 128 км. глубоководной шлюзованной магистрали – канала им. Москвы.

Одной из наиболее значимых рек является река Дубна протяжённостью 167 км.

Ближайший аэропорт Шереметьево расположен в 85 км. от Талдома.

Аэроклуб «Борки» находится в 15 км. от города Талдом.

В Талдомском округе работают около 1500 хозяйствующих субъектов, около 40 из них – это промышленные предприятия, на долю которых приходится более 60% в общем объёме продукции и услуг.

## **Наличие полезных ископаемых**

Полезные ископаемые в Талдомском округе представлены нерудными полезными ископаемыми: песок, гравийно-песчаные смеси, глины.

Большой интерес представляют месторождения торфа как верхового, так и низинного типа. Небольшие месторождения имеются практически на всей территории.

Наиболее крупным является месторождение торфа на территории Салтыково-Щедринского участка от реки Вьюлка до озера Золотая Вешка. По оценкам специализированных служб Правительства Московской области объёмы залежей составляют 105 млн. тонн.

Торф и сапрпель – это широко распространённые виды природных органоминеральных удобрений. В отличие от традиционных минеральных удобрений, органоминеральные не имеют высоких концентраций основных питательных элементов (азота, фосфора, калия), но содержат их в благоприятных для усвоения растениями формах и включают крайне необходимые для растений органические вещества и гумус, улучшающий структуру почвы.

В округе есть песчано-гравийные смеси, которые распределены по всей территории. Большая часть находится на территории от Талдома до д. Квашёнки, деревнях Карачуново, Сотское, Мякишево, Измайлово, Станки.

Территория располагает залежами глины, которые находятся в городской промышленной зоне в направлении посёлков Вербилки и Запрудня. Анализ исследований, проведённых в начале 90-х годов в юго-западной промышленной зоне г.Талдома на площади 50 гектаров, показал высокое качество глины для изготовления кирпичей, черепицы и прочих изделий.

Перспективным признаётся проект строительства разливочной линии минеральной воды, найденной в одной из глубинных скважин на территории округа и получившей название «Корсаковская» – источник находится на территории бывшего имения старинного дворянского рода Корсаковых.

## **Природные условия**

Территория равнины заболочена, слабо расчленена, плохо дренирована.

В почвенном покрове преобладают торфяные, торфяно-глеевые, супесчаные и легкопесчаные дерново-подзолистые почвы, а в растительном – еловые и смешанные леса.

Лесистость составляет 50% территории. Природные экосистемы чувствительны к техногенным нагрузкам, но сохранили большой природно-ресурсный потенциал для самовосстановления и очищения.

К основным видам хозяйственных воздействий относятся: осушение болот, лесохозяйственные работы, создание рекреационных зон.

Объёмы промышленного использования воздуха и воды незначительны. Загрязнения воздуха и воды имеют низкие показатели.

## Культурно-туристский потенциал

Талдомский городской округ находится на севере Московской области, является одним из наиболее экологически чистых муниципалитетов региона и обладает большим туристическим потенциалом.

Историко-культурная атмосфера Талдомского округа богата событиями, поистине великими именами, прославившими Россию.

Талдомский край является родиной великого русского писателя Михаила Евграфовича Салтыкова-Щедрина. Великий сатирик родился в 1826 году в селе Спас-Угол. Интересен для туристов родовой храм Спас Преображения в этом селе, построенный матерью писателя, здесь же в 2019 году был открыт новый музей М.Е.Салтыкова-Щедрина.

На территории округа располагаются Талдомский историко-литературный музей (Талдом) с двумя филиалами – в селе Спас-Угол (музей М.Е.Салтыкова-Щедрина) и в деревне Дубровки (родина поэта и писателя Серебряного века Сергея Клычкова).

На территории Талдомского округа находятся 18 храмов, шесть отелей (в том числе «Лепота», «Country Resort», «Веретьево, «Grass-park»), 11 охотничьих баз и баз отдыха.

На самом севере Талдомского округа, в селе Маклаково, обосновался Александровский женский монастырь – один из красивейших в северном Подмосковье. Главный храм монастыря освящен в честь святого благоверного князя Александра Невского.

Украшением исторического центра города Талдома является храм Михаила Архангела, построенный в период 1795-1808.

Фарфоровый завод «Мануфактуры Гарднеръ в Вербилках» - предприятие с более чем 260-летней историей, один из старейших центров по производству фарфора в Европе. В 1856 года завод стал обладателем звания «поставщик Двора Его Императорского Величества».

Основанный в 1754 году англичанином Францем Гарднером, он стал первым частным предприятием по производству фарфора в России. Продукция завода до сих пор славится в России и далеко за её пределами своим отменным качеством и высочайшим уровнем исполнения.

Недалеко от посёлка Запрудня расположено имение Корсаковых, потомков старинного дворянского рода. В этом имении вырос Михаил Сергеевич Корсаков, учёный, исследователь, ставший впоследствии генерал-губернатором Восточной Сибири.

Более 30 лет назад был создан государственный заказник «Журавлиная родина». В Дубненской низине, на площади более 36 тысяч гектаров действует целый комплекс охраняемых природных территорий. Здесь сохраняются места обитания редких видов животных и растений, места остановок водоплавающих и

журавлей на пролёте, реликтовые ландшафты — болота и озёра ледникового происхождения, истоки рек, старые еловые леса.

С каждым годом растёт интерес к «Журавлиной родине», уникальности этих мест, всё больше людей становятся гостями фестиваля Журавля.

Исторический, культурный потенциал Талдомского округа поистине огромен и представляет интерес для большого числа туристов - всех, кому интересна история, культура, особая атмосфера купеческого города, черты которой бережно хранятся и подчёркиваются появляющимися архитектурными новациями.





## 2. Экономический потенциал Талдомского городского округа

2.1	Отгружено товаров собственного производства, выполнено работ, услуг собственными силами	млн. руб.	11 884
2.1.1	- по промышленным видам деятельности	млн. руб.	5 734
2.1.2	- по предприятиям сельского хозяйства	млн. руб.	524
2.1.3	-по строительным предприятиям	млн. руб.	3 449
2.2	Оборот розничной торговли	млн. руб.	6519
2.3	Количество промышленных предприятий	единиц	40
2.4	Количество сельскохозяйственных предприятий	единиц	16 сельскохозяйственных предприятий и 4 предприятия АПК
2.5	Количество фермерских хозяйств	единиц	24
2.6	Структура посевных площадей:		
	- зерновые культуры, рапс	тысяч га	2,25
	- картофель	тысяч га	0,678
	- овощи	тысяч га	0,156
	- многолетние травы, однолетние травы	тысяч га	5,375
2.7	Потребление тепловой энергии	Гкал	256 560
2.8	Резерв по увеличению потребляемой тепловой энергии	Гкал	57,4 час
2.9	Потребление газа (за год)	тыс. м <sup>3</sup>	43010,7
2.10	Потребление воды	в сутки м <sup>3</sup>	9480
2.11	Резерв по увеличению объемов потребления воды	в сутки м <sup>3</sup>	3050
2.12	Мощность очистных сооружений	в сутки м <sup>3</sup>	31740
2.13	Резервная мощность очистных сооружений	в сутки м <sup>3</sup>	18000/сут.

## 2.15 Базовые предприятия / организации

№	Наименование	Сфера деятельности	Форма собственности	
			частная	государственная
1	Филиал ФГУП «РТПС-Радиоцентр № 3 «Отделение МРЦ»	Связь		*
2	ООО Рубис	промышленность	*	
3	АО Арсенал	промышленность	*	
4	АО Авангард	промышленность	*	
5	ООО Завод котельного оборудования	строительство	*	
6	АО ТОЗ Промсвязь	промышленность	*	
7	Группа компаний Талдом Профиль	промышленность	*	
8	ООО ПК МЭТР	промышленность	*	
9	ЗАО Фарфор Вербилоч	промышленность	*	
10	ООО АМГ окна	промышленность	*	
11	ООО ДО Промыслы Вербилоч	промышленность	*	
12	АО Каприто	Туризм	*	
13	ООО МЭЛЗ	промышленность	*	
14	Группа компаний «Консенсус»	промышленность	*	
15	ООО Рустмаш	промышленность	*	
16	ООО Интерпак	промышленность	*	
17	ООО Талдомская меховая фабрика	промышленность	*	
18	АО РАЛЬФ РИНГЕР	промышленность	*	

### 3. Финансовое положение Талдомского городского округа

3.1 Структура доходов бюджета		
Доходы бюджета, всего	млн. руб.	2617
Собственные доходы	млн. руб.	1198
Из них: налоговые доходы	млн. руб.	1112
вт.ч. НДСЛ	млн. руб.	821
вт.ч. земельный налог	млн. руб.	95
неналоговые доходы	млн. руб.	86
Безвозмездные перечисления (дотации, субсидии, субвенции)	млн. руб.	1419
3.2 Структура расходов бюджета		
Расходы, всего	млн. руб.	2572
Общегосударственные вопросы	млн. руб.	279
Национальная оборона, безопасность и правоохранительная деятельность	млн. руб.	18
Национальная экономика	млн. руб.	255
Жилищно-коммунальное хозяйство	млн. руб.	410
Охрана окружающей среды	млн. руб.	6
Образование	млн. руб.	1162
Культура	млн. руб.	265
Здравоохранение и спорт	млн. руб.	97
Социальная политика и СМИ	млн. руб.	63

### 4. Инвестиционная политика

4.1. Инвестиции в основной капитал за счет всех источников финансирования, всего, в том числе по отраслям	млн. руб.	1548
Промышленность	млн. руб.	1018
Торговля и общественное питание	млн. руб.	31
Сельское хозяйство	млн. руб.	208

## 5. Обеспеченность трудовыми ресурсами

5.1. Население в трудоспособном возрасте, в т.ч.:	тыс. человек	28,665
Мужчины	тыс. человек	15,121
Женщины	тыс. человек	13,544
5.2 Баланс трудовых ресурсов занятых в экономике	тыс. человек	23,342
в т.ч. по отраслям		
<i>Промышленность</i>	тыс. человек	4,670
<i>Сельское хозяйство</i>	тыс. человек	0,915
<i>Транспорт и связь</i>	тыс. человек	0,465
<i>Строительство</i>	тыс. человек	1,958
<i>Торговля и общественное питание</i>	тыс. человек	7,736
<i>Профессиональное и дополнительное профессиональное образование</i>	тыс. человек	1,520
<i>Здравоохранение</i>	тыс. человек	1,148
<i>Прочие</i>	тыс. человек	4,930
5.3 Выезжающие на работу за пределы округа	тыс. человек	6,333
5.4 Среднемесячная заработная плата по отраслям:	тыс. руб.	52,4
<i>Промышленность</i>	тыс. руб.	52,5
<i>Сельское хозяйство</i>	тыс. руб.	37,4
<i>Транспорт и связь</i>	тыс. руб.	53,5
<i>Строительство</i>	тыс. руб.	91,9
<i>Торговля и общепит</i>	тыс. руб.	42,1
5.5 Численность безработных на 1.01.2022 года (в т. ч.):	Человек	119

## 6. Инфраструктура

6.1. Транспорт		
6.1.1. Автомобильный		МАП №9 г.Долгопрудный АО «Мострансавто»
Количество транспортных предприятий	единиц	2
Основные транспортные магистрали	названия шоссе от Москвы	Москва-Савелово Москва-Дмитров-Дубна
Протяженность автомобильных дорог, в т. ч.:	км	942,6
Протяженность автомобильных дорог с твердым покрытием	км	576,8
Протяженность федеральных автомобильных дорог	км	23,9
6.1.2. Железнодорожный		
Наличие грузовых железнодорожных станций:	единиц	1
Наименование станций		Талдом
6.1.3. Речной		нет
Наличие грузовых речных портов	единиц	1
Наименование портов		г. Кимры, Тверской области
6.1.4. Авиационный		
Наличие аэропортов	единиц	нет
Наименование аэропортов		Шереметьево
Расстояние муниципального центра до аэропортов Москвы	км	85
6.1.5. Аэроклуб		
Наличие аэроклубов	единиц	1
Наименование аэроклубов		Борки
Расстояние муниципального центра до аэроклубов	км	15
6.1.6. Количество таможенных постов	единиц	0

Количество таможенных складов	единиц	0
6.2. Связь		
6.2.1. Объем телефонизации	количество абонентов	7379
Городской сети	количество абонентов	6721
Сельской сети	количество абонентов	658
6.2.2. Наименование организаций, предоставляющих услуги доступа в сеть Интернет		ОАО «Ростелеком», ООО «Телеком МПК», ООО «Окно-ТВ» сотовые операторы: МТС, Мегафон, Билайн, TELE2
6.3. Финансовые организации региона		
6.3.1. Банки		ПАО Сбербанк России, ПАО ВТБ, ПАО Почта Банк
Количество банков	единиц	3
6.3.2. Страховые компании		Агентство в г. Талдом филиала Росгосстрах по Москве и Московской области, РЕСО Гарантия, ВСК, Ингосстрах
Количество страховых компаний	единиц	4
6.4 Образование, культура		
6.4.1. Обеспеченность детскими дошкольными учреждениями	мест на 1000 чел.	1061
6.4.2. Обеспеченность школьными учреждениями	мест на 1000 чел.	1736
6.4.3. Обеспеченность учреждениями культуры		
В т.ч. библиотеками	ед. на 1000 чел.	0,32
Клубными учреждениями	ед. на 1000 чел.	0,40
6.4.4 Наличие учебных заведений профессионального образования		ОСП-2 ГБПОУ Московской области «Дмитровский техникум»
Количество учебных заведений профессионального образования	единиц	1
Количество обучаемых в учебных заведениях профессионального образования	тыс. человек	0,274

Перечень специальностей учебных заведений профессионального образования		Информационные системы и программирование; Мастер по обработке цифровой информации; Мастер отделочных строительных и декоративных работ; Художник росписи по дереву; Оператор швейного оборудования; Маляр строительный (коррекционная группа); Швея (коррекционная группа); Слесарь ремонтник (коррекционная группа); Повар (коррекционная группа)
аб.5. Информационное обеспечение расчетов бизнес-планов		
Рыночная стоимость 1 кв.м. жилья	руб. за м <sup>2</sup>	46 535
Земли населенных пунктов (город, поселки)	руб. за м <sup>2</sup>	65,14
Земли населенных пунктов (сельские населенные пункты)	руб. за м <sup>2</sup>	10,84
Земли промышленности (город, поселки)	руб. за м <sup>2</sup>	30,36
Земли промышленности (сельские населенные пункты)	руб. за м <sup>2</sup>	30,36
Арендная плата за помещения (муниципальная собственность)	руб. за м <sup>2</sup>	1884
Цены на электроэнергию (с НДС)		
Единый тариф	руб./кВт	для организаций - 5,93 для населения: город - 5,93 сельская местность - 4,15
2-х ставочный тариф	руб./кВт	для организаций: день – 6,82 ночь – 2,65 город: день - 6,82 ночь – 2,65 сельская местность: день - 4,93 ночь - 1,91

Тепловая энергия (с НДС)	руб./Гкал	от 2 180,00 до 2 621,03
Водоснабжение и канализация (с НДС)		
Вода питьевая	руб. за м <sup>3</sup>	от 22,44 до 26,60
Сбросы в канализацию	руб. за м <sup>3</sup>	от 21,20 до 31,13
Газоснабжение		7,03
Цена для предприятий за 1000 м <sup>3</sup>	руб.	от 7 337,39 с НДС
Договорной тариф на ТКО	руб.	891,53

## 7. Общая экологическая ситуация

7.1. Наличие объектов катастрофической опасности	единиц	0
7.2. Валовые выбросы загрязняющих веществ в атмосферу	тонн/год	0
7.3. Содержание загрязняющих веществ в воде	мг/ м <sup>3</sup>	0
7.4. Загрязнение почвы химическими элементами	мг/кг	0
7.5. Радиационный фон	зиверт	0
Количество мест с превышением нормы радиационного фона	единиц	0
7.6. Электромагнитное излучение		
Электромагнитное излучение	в/м	0
Основные источники электромагнитного излучения		0
7.7. Источники шума		0
Уровень шума в ближайшей жилой зоне	Дб	0



## Ходатайство (декларация о намерениях)

1. Инвестор (заявитель):
  - для юридических лиц – наименование, организационно-правовая форма организации (по ОКОПФ), общее описание деятельности компании; данные учета (ОКПО, ОГРН, ИНН, КПП)
  - для физических лиц – паспортные данные; полный юридический и фактический адрес.
2. Месторасположение (район, пункт) намечаемого к размещению и строительству предприятия, здания, сооружения.
3. Площадь земельного участка, категория земель, на каком основании принадлежит.
4. Транспортное обеспечение (виды и основные характеристики транспортных путей, в т.ч. и расстояние до участка в км).
5. Общий объем инвестиций - ..., в том числе: собственные средства..., привлеченные средства..., иностранный капитал..., другие источники финансирования...
6. Срок окупаемости инвестиций.
7. Продолжительность строительства объекта инвестиционного проекта, год ввода его в эксплуатацию.
8. Год выхода предприятия на проектную мощность.
9. Ассортимент производимой продукции (или услуг).
10. Годовой объем товарной продукции (услуг) в денежном и натуральном выражении при выходе предприятия на проектную мощность.
11. Готовая потребность в сырье и материалах в натуральном и денежном выражении при выходе предприятия на проектную мощность. Источники удовлетворения потребности в сырье.
12. Ориентировочная годовая потребность в водных ресурсах (тыс. куб.м.), источник водообеспечения.
13. Ориентировочная годовая потребность в электроэнергии (тыс. кВт\* час), источник снабжения.
14. Ориентировочная годовая потребность в природном газе (тыс. куб.м.), источник снабжения.
15. Примерная численность рабочих и служащих, источники удовлетворения потребности в рабочей силе.
16. Годовой фонд оплаты труда, среднемесячная заработная плата.
17. Обеспечение работников и их семей объектами жилищно-коммунального и социально-бытового назначения.
18. Планируемые налоговые отчисления в бюджеты всех уровней (в год выхода предприятия на проектную мощность): всего - ..., в том числе:
  - в федеральный бюджет - ..., в областной бюджет - ..., в муниципальный бюджет - ...;

- налог на землю - ..., налог на имущество - ..., налог на прибыль - ..., единый социальный налог - ..., налог на доходы физических лиц - ..., НДС - ...

19. Планируемые платежи во внебюджетные фонды (в год выхода предприятия на проектную мощность).

20. Краткое описание технологического процесса производства.

21. Состав производства (сооружения, цеха, линии, очередность ввода в эксплуатацию); площадь основного производства (кв.м.)

22. Отходы производства (виды, объемы, токсичность) и способы их утилизации. Возможное влияние объекта на предприятия.

23. Использование готовой продукции.

24. Анализ российского рынка, оценка конкурентоспособности продукции предприятия.

25. Предоставить калькуляцию себестоимости вывоза, утилизации (захоронения), сортировки 1 куб. м. твердых бытовых отходов.

## Информация о свободных земельных участках

### 1. Земельный участок для размещения индустриального парка – 60,8 га.

1.1. Местоположение: 0,8 км восточнее п. Северный (схема прилагается).

1.2. Площадь земельного участка – 60,8 га.

1.3. Описание границ: с севера – автодорога «Талдом-Мокряги», с востока – в 0,3 км от д. Пенкино, с юга – гос. лесной фонд, с запада – индивидуальная жилая застройка.

1.4. Правообладатель земельного участка - находится в собственности Московской области. КН. 50:01:0060140:26.

1.5. Возможность подключения к инженерным сетям: 0,8 км – водоснабжение, канализование, газоснабжение, электроснабжение, теплоснабжение.

1.6. Предложения для использования: земельный участок для размещения индустриального парка, производство мебели, трикотажное, швейное и обувное производство, изделий медицинского назначения, электротехническая промышленность.

Участки 50:01:0060140:26

**Земельный участок 50:01:0060140:26**  
Московская область, Талдомский район, восточнее пос. Северный  
для размещения индустриального парка

План ЗУ → План МК → Создать участок ЖС →

Информация	Услуги
Тип:	Объект недвижимости
Вид:	Земельный участок
Кадастровый номер:	50:01:0060140:26
Кадастровый квартал:	50:01:0060140
Адрес:	Московская область, Талдомский район, восточнее пос. Северный
Площадь уточненная:	607 045 кв. м
Статус:	Учтенный
Категория земель:	Земли промышленности, энергетики, транспорта, связи, радиовещания, телевидения, информатики, земли для обеспечения космической деятельности, земли обороны, безопасности и земли иного специального назначения
Разрешенное использование:	для размещения индустриального парка
Форма собственности:	-
Кадастровая стоимость:	186 053 222,05 руб.
дата определения:	01.01.2018
дата утверждения:	-
дата внесения сведений:	15.01.2019
дата применения:	01.01.2019

## 2. Земельный участок – 67,2 га

1.1. Местоположение: Московская область, Талдомский округ, в 4 км юго-западнее г. Талдома, в 200 м южнее д. Дубровки, в 40 м. юго-восточнее оси автодороги Талдом - Темпы (схема прилагается). Кадастровый номер (номер кадастрового квартала в случае не разграниченных земель): **50:01:0000000:11576**.

1.2. Площадь земельного участка – **67,2 га**.

1.3. Описание границ: с севера - земли с. Темпы, река Куйминка; с юга - земли лесного фонда; с запада - земли с. Темпы; с востока - земли с. Темпы, автодорога Талдом - Темпы.

1.4. Правообладатель земельного участка – ООО «Эль энд Ти Экоинвест» (ИНН 5010041870, ОГРН 1105010002162, адрес места нахождения: 141980, Московская область, г. Дубна, проезд Автолюбителей, д. 14, стр. 4,) вид права: частная собственность.

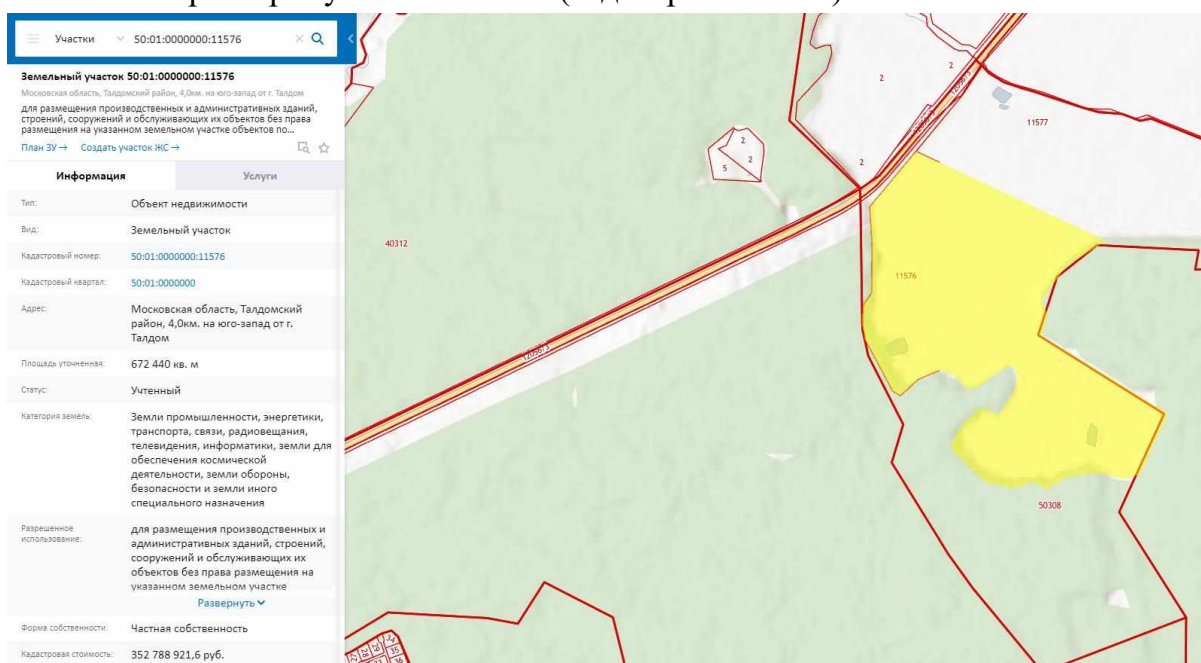
1.5. Возможность подключения к инженерным сетям: водоснабжение - от проектируемого ВЗУ мощностью 25 куб. м./час.; канализование - от проектируемых очистных сооружений мощностью 30 куб.м./час; газоснабжение - от проектируемой ГРП мощностью 1200 куб.м./час; электроснабжение - ТУ отсутствуют; теплоснабжение - ТУ отсутствуют.

1.6. Предложения для использования: Обременения (ограничения) права собственности не зарегистрированы. Разрешенное использование: для размещения производственных и административных зданий, строений, сооружений и обслуживающих их объектов без права размещения на указанном земельном участке объектов по переработке и утилизации твердых бытовых и иных отходов, а также права их сбора и хранения.

1.7. Санитарно-защитные и охраняемые зоны:

- со стороны автодороги «Талдом - Темпы» - 150 м (придорожная полоса и охраняемая зона магистрального газопровода).

- со стороны р. Куйминка – 100 м (водоохранная зона).



## 3. Земельный участок – 59,6 га

1.1. Местоположение: Московская область, Талдомский округ, в 4 км юго-западнее г. Талдома, в 200 м южнее д. Дубровки, в 40 м юго-восточнее оси автодороги Талдом - Темпы (схема прилагается). Кадастровый номер (номер кадастрового квартала в случае неразграниченных земель): **50:01:0000000:11577**.

1.2. Площадь земельного участка –**59,6 га**.

1.3. Описание границ: с севера - земли с. Темпы, река Куйминка; с юга - земли лесного фонда; с запада - земли с. Темпы; с востока - земли с. Темпы, автодорога Талдом -Темпы.

1.4. Правообладатель земельного участка – ООО «Эль энд Ти Экоинвест» (ИНН 5010041870, ОГРН 1105010002162, адрес места нахождения: 141980, Московская область, г. Дубна, проезд Автолюбителей, д. 14, стр. 4,) вид права: частная собственность.

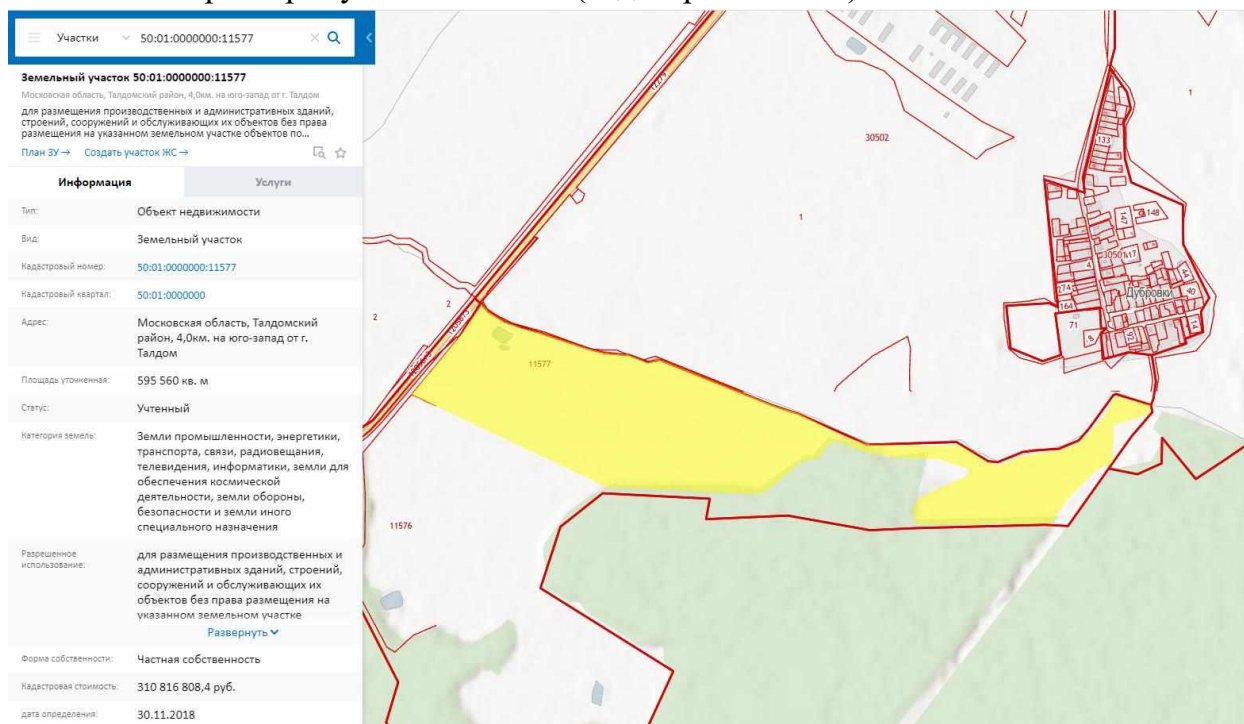
1.5. Возможность подключения к инженерным сетям: - водоснабжение - от проектируемого ВЗУ мощностью 25 куб.м./час.; канализование - от проектируемых очистных сооружений мощностью 30 куб.м./час; газоснабжение - от проектируемой ГРП мощностью 1200 куб.м./час; электроснабжение, теплоснабжение - ТУ отсутствуют.

1.6. Предложения для использования: Обременения (ограничения) права собственности не зарегистрированы. Разрешенное использование: для размещения производственных и административных зданий, строений, сооружений и обслуживающих их объектов без права размещения на указанном земельном участке объектов по переработке и утилизации твердых бытовых и иных отходов, а также права их сбора и хранения.

1.7. Санитарно-защитные и охраняемые зоны:

- со стороны автодороги «Талдом - Темпы» - 150 м (придорожная полоса и охраняемая зона магистрального газопровода).

- со стороны р. Куйменка – 100 м (водоохранная зона).



**4. Земельный участок «Агропромышленный комплекс» – 35,6 га**

1.1. Местоположение: Северо-восточнее деревни Дмитровка (схема прилагается).  
Кадастровый номер (номер кадастрового квартала в случае неразграниченных земель)  
**50:01:0020122:27.**

1.2. Площадь земельного участка –**35,6 га.**

1.3. Правообладатель земельного участка – собственность Московской области с 09.07.2014г., предполагается передача Государственному бюджетному учреждению Московской области «Центр содействия развития земельно-имущественного комплекса Московской области, категория земель - земли сельскохозяйственного назначения. Участок входит в охранную зону государственного заказника «Журавлиная родина».

1.4. Возможность подключения к инженерным сетям: водоснабжение, канализование, газоснабжение, теплоснабжение – отсутствует; электроснабжение – по границе участка.

1.5. Предложения для использования: под агропромышленный комплекс.



## 5. Земельный участок для размещения складов



1.1. Местоположение: г. Талдом (схема прилагается). Кадастровый номер (номер кадастрового квартала в случае неразграниченных земель) **50:01:0031212:39**.

1.2. Площадь земельного участка – **0,97 га**.

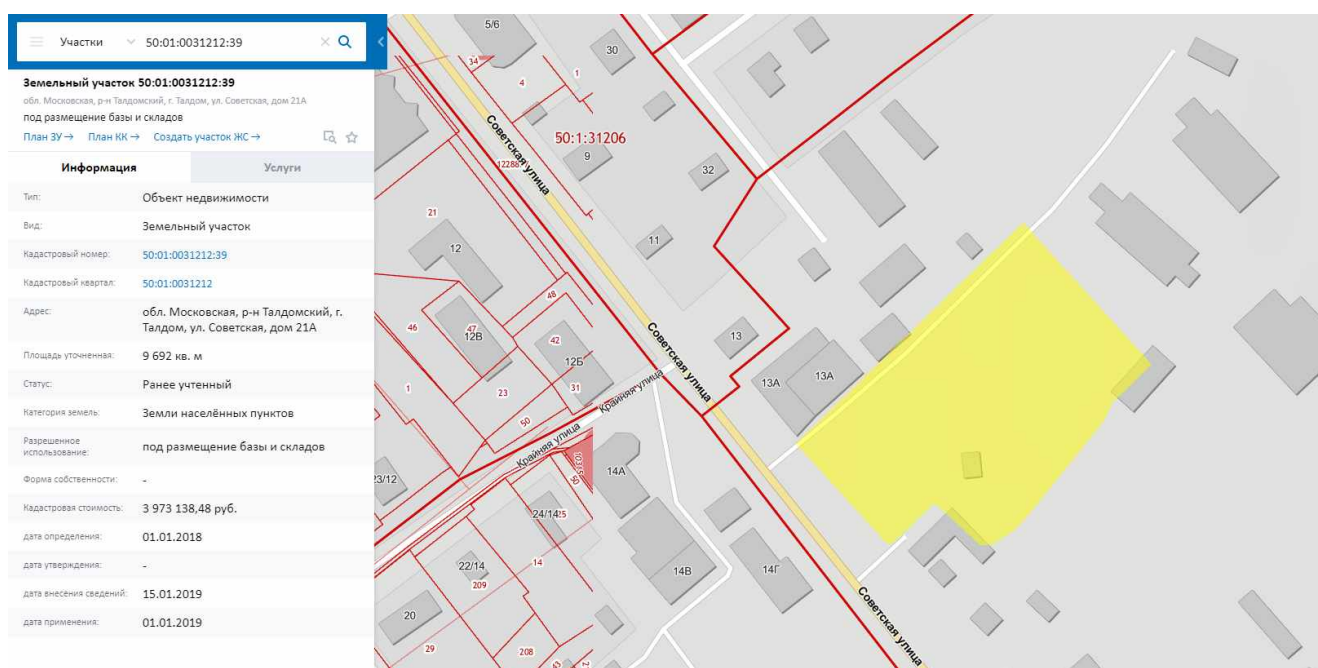
1.3. Описание границ: с севера – магазины; с востока – производственная база; с юга – строительная база; с запада – автосервис.

1.4. Правообладатель земельного участка – частная собственность – ООО «Амиго-ДМ», КН **50:01:0031212:39**, категория земли – земли населенных пунктов.

1.5. Возможность подключения к инженерным сетям: водоснабжение, канализование, газоснабжение, теплоснабжение, электроснабжение – имеется.

1.6. На участке имеется склад площадью 300 кв. м.

1.7. Предложения для использования: участок предназначен для размещения объектов детских кафе (кинотеатр), центра развлечений (игроотека).



## 6. Земельный участок кадастровый № 50:01:0060146:10, площадью 3,5 га

1.1 Местоположение: восточнее Талдомского г.о. д.Пенкино (схема прилагается).

1.2. Площадь земельного участка 3,5 га.

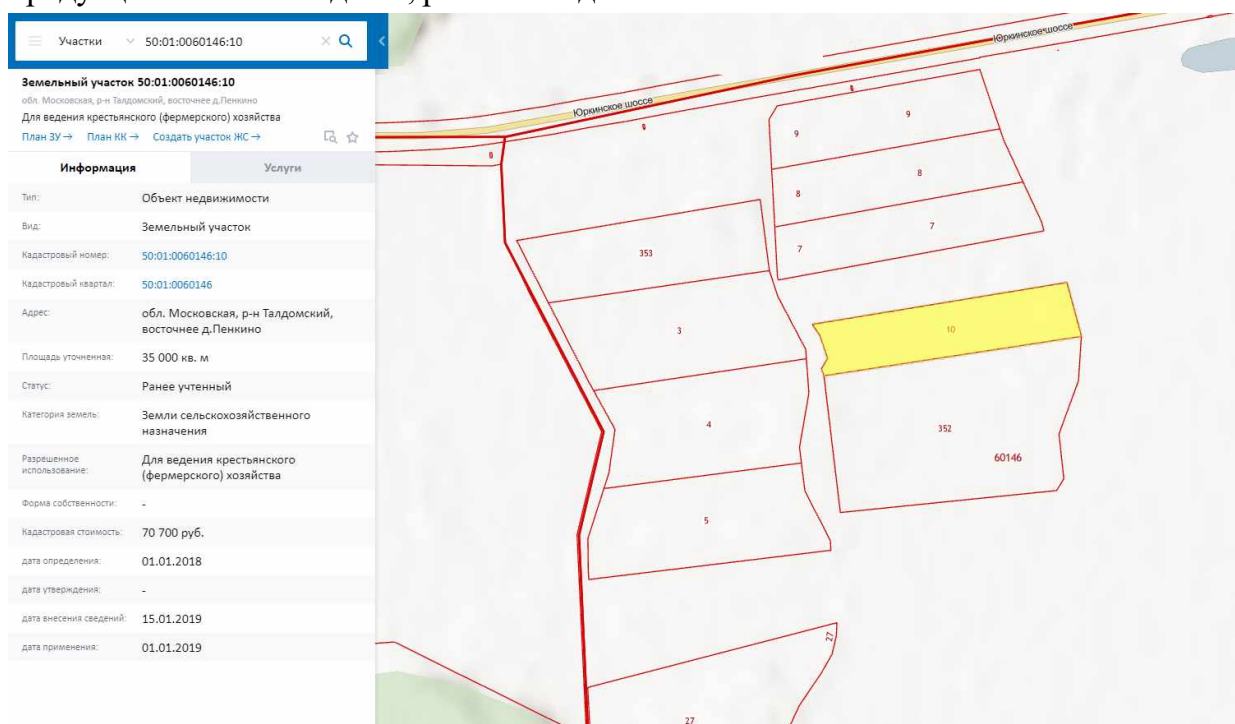
1.3. Описание границ: восточнее д.Пенкино, Талдомского городского округа Московской области.

1.4. Правообладатель: Талдомский городской округ (Постоянное бессрочное пользование).

1.5. Возможность подключения к инженерным сетям: электроснабжение – имеется.

1.6. Вид разрешенного использования: для ведения крестьянского (фермерского) хозяйства категория: земли сельскохозяйственного назначения.

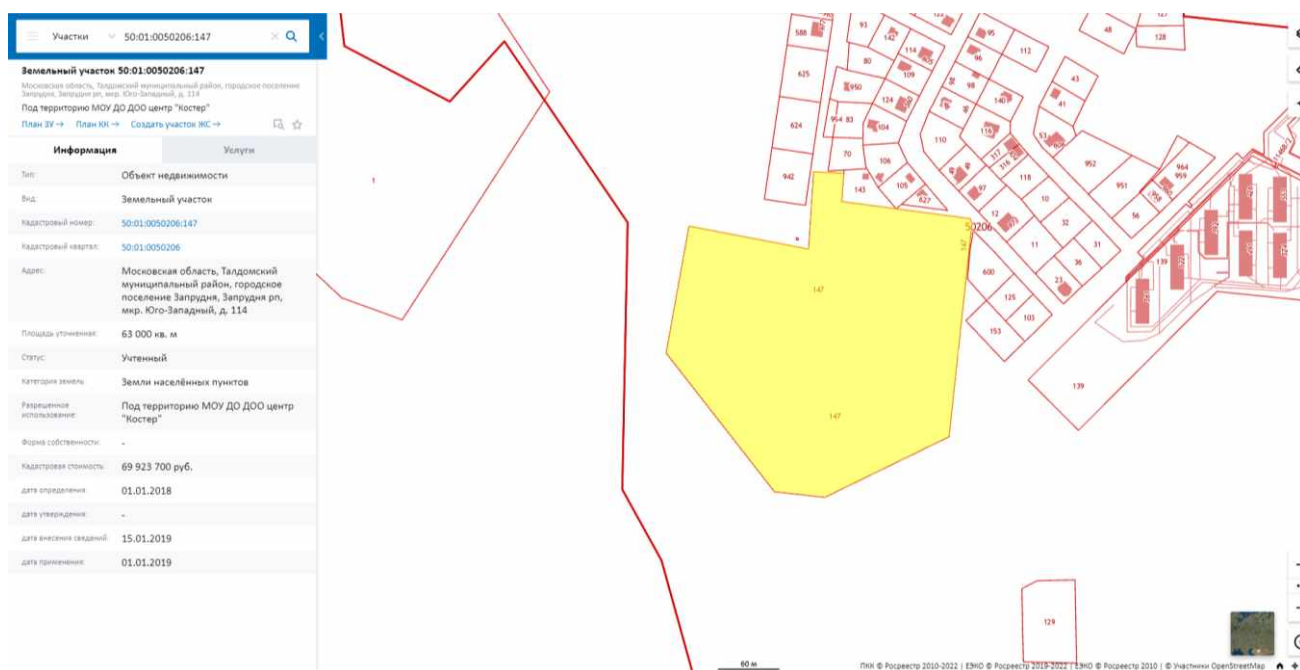
1.7. Предложения для использования: производство сельскохозяйственной продукции: животноводство, растениеводство.





## 7. Земельный участок – 6,5 га. кадастровый номер 50:01:0050206:147 – детский оздоровительный лагерь

- 1.1. Местоположение: рп. Запрудня, мкр. Юго-Западный.
- 1.2. Площадь земельного участка: **6,5 га.**
- 1.3. Описание границ: с Севера и Юго-Запада граничит с землями Лесного фонда; с Востока- земли населенных пунктов.
- 1.4. Правообладатель: собственность администрации Талдомского городского округа.
- 1.5. Возможность подключения к инженерным сетям: водоснабжение, канализование и электроснабжение требуют проведение восстановительных работ.
- 1.6. Дорожная сеть: имеется 2 направления: «Дмитров – Дубна»; «Дмитров – Запрудня – Талдом».
- 1.7. Коммуникации: электроснабжение - необходимы восстановительные работы, газоснабжение – отсутствует, теплоснабжение – отсутствует, водоснабжение - необходимы восстановительные работы, водоотведение – необходимы восстановительные работы, ливневая канализация - необходимы восстановительные работы.
- 1.8. Разрешенное использование: для иных видов жилой застройки.



## 8. Земельный участок для Агропромышленного комплекса – 61,8 га

1.1 Местоположение: Севернее д.Кузнецово Талдомского городского округа.  
Кадастровый номер (номер кадастрового квартала в случае неразграниченных земель): **50:01:0010120:53.**

1.2. Площадь земельного участка: **61,8 га.**

1.3. Описание границ: со всех сторон граничит с землями Лесного фонда.

1.4. Правообладатель: администрация Талдомского городского округа.

1.5. Возможность подключения к инженерным сетям: водоснабжение – автономное, электроснабжение по границам участка.

1.6. Предложения для использования – под агропромышленный комплекс.

Земельный участок 50:01:0010120:53	
Московская область, р-н Талдомский, севернее д. Кузнецово. Сельскохозяйственное использование (животноводство)	
План ЗУ → План КК → Создать участок ИС →	
Информация	Услуги
Тип:	Объект недвижимости
Вид:	Земельный участок
Кадастровый номер:	50:01:0010120:53
Кадастровый квартал:	50:01:0010120
Адрес:	Московская область, р-н Талдомский, севернее д. Кузнецово.
Площадь уточненная:	618 011 кв. м
Статус:	Учтенный
Категория земель:	Земли сельскохозяйственного назначения
Разрешенное использование:	Сельскохозяйственное использование (животноводство)
Форма собственности:	Собственность публично-правовых образований
Кадастровая стоимость:	2 991 173,24 руб.
дата определения:	01.01.2018
дата утверждения:	-
дата внесения сведений:	15.01.2019
дата применения:	01.01.2019

## 9. Земельный участок для организации усадьбы М. Е. Салтыкова-Щедрина

1.1. Местоположение: Московская область, Талдомский городской округ, западнее села Спас-Угол (схема прилагается)

1.2. Площадь земельного участка – 12 га

1.3. Описание границ: с севера – земельный участок с кадастровым номером: **50:01:0010411:24** (собственник- Заев Дмитрий Владимирович, с запада - земельный участок с кадастровым номером: **50:01:0010411:2** (собственник- Еловиков Александр Георгиевич), с юга земельный участок с кадастровым номером: **50:01:0010411:2** (собственник- Еловиков Александр Георгиевич), с востока – автомобильная дорога регионального значения Ермолино- Спас-Угол-Калязин.

1.4. Правообладатель земельного участка – на праве постоянного бессрочного пользования в Комитете по культуре, физической культуре, спорту, туризму и работе с молодежью администрации Талдомского городского округа, кадастровый номер **50:01:0010411:1**.

1.5. Возможность подключения к инженерным сетям: - автономное.

1.6. Предложения для использования: земельный участок для организации усадьбы М.Е. Салтыкова-Щедрина.

**Земельный участок 50:01:0010411:1**  
обл. Московская, р-н Талдомский, западнее с. Спас-Угол  
для организации музея-заповедника М.Е. Салтыкова-Щедрина

План ЗУ → План НК → Создать участок ЖС →

Информация	Услуги
Тип:	Объект недвижимости
Вид:	Земельный участок
Кадастровый номер:	50:01:0010411:1
Кадастровый квартал:	50:01:0010411
Адрес:	обл. Московская, р-н Талдомский, западнее с. Спас-Угол
Площадь уточненная:	120 171 кв. м
Статус:	Ранее учтенный
Категория земель:	Земли промышленности, энергетики, транспорта, связи, радиосвязи, телевидения, информатики, земли для обеспечения космической деятельности, земли обороны, безопасности и земли иного специального назначения
Разрешенное использование:	для организации музея-заповедника М.Е. Салтыкова-Щедрина
Форма собственности:	-
Кадастровая стоимость:	150 213,75 руб.
дата определения:	01.01.2018
дата утверждения:	-
дата внесения сведений:	15.01.2019
дата применения:	01.01.2019

СПАС-УГОЛ

**10. Имущественный сельскохозяйственный комплекс, состоящий из земельных участков земель сельскохозяйственного назначения общей площадью 3 543 га, расположенных на них зданий и сооружений производственного, сельскохозяйственного, административного назначения (ОАО СП Правда)**

1.1. Местоположение: д. Квашенки.

1.2. Общая площадь земельных участков – **3 543 га**.

1.3. Описание границ: расположен в Талдомском городском округе, на расстоянии 108 км. от Москвы по Дмитровскому шоссе.

1.4. Правообладатель земельного участка – ОАО СП Правда (собственник в одном лице), категория земли – земли сельхозназначения.

1.5. Возможность подключения к инженерным сетям: имеются электрические мощности 454 кВт с возможностью увеличения до 1500 кВт, по границе газ среднего давления, Собственная скважина на территории хозяйства.

1.6. Предложения для использования: для сельскохозяйственного производства.







Ниже приведена информация по наиболее крупному земельному участку площадью 836 га. КН 50:01:0010227:10

Участки 50:01:0010227:10

**Земельный участок 50:01:0010227:10**  
Московская область, Талдомский район, АО "Правда"  
Для сельскохозяйственного производства  
План ЗУ → План КК → Создать участок ЖС →

Информация	Услуги
Тип:	Объект недвижимости
Вид:	Земельный участок
Кадастровый номер:	50:01:0010227:10
Кадастровый квартал:	50:01:0010227
Адрес:	Московская область, Талдомский район, АО "Правда"
Площадь уточнённая:	8 360 511 кв. м
Статус:	Учтенный
Категория земель:	Земли сельскохозяйственного назначения
Разрешенное использование:	Для сельскохозяйственного производства
по документу:	Для сельскохозяйственного производства
Форма собственности:	Частная собственность

A map showing the location of the land plot. The plot is highlighted in yellow and outlined in red. The map shows a rural area with some buildings and roads. The name "Шадрино" is visible on the map. The plot number 50:01:0010227:10 is also visible on the map.

## 11. Земельный участок – 40га. Для комплексного устойчивого развития территории

1.1. Местоположение: г. Талдом, вблизи ул. Клычкова. Кадастровый квартал: **50:01:0030203**.

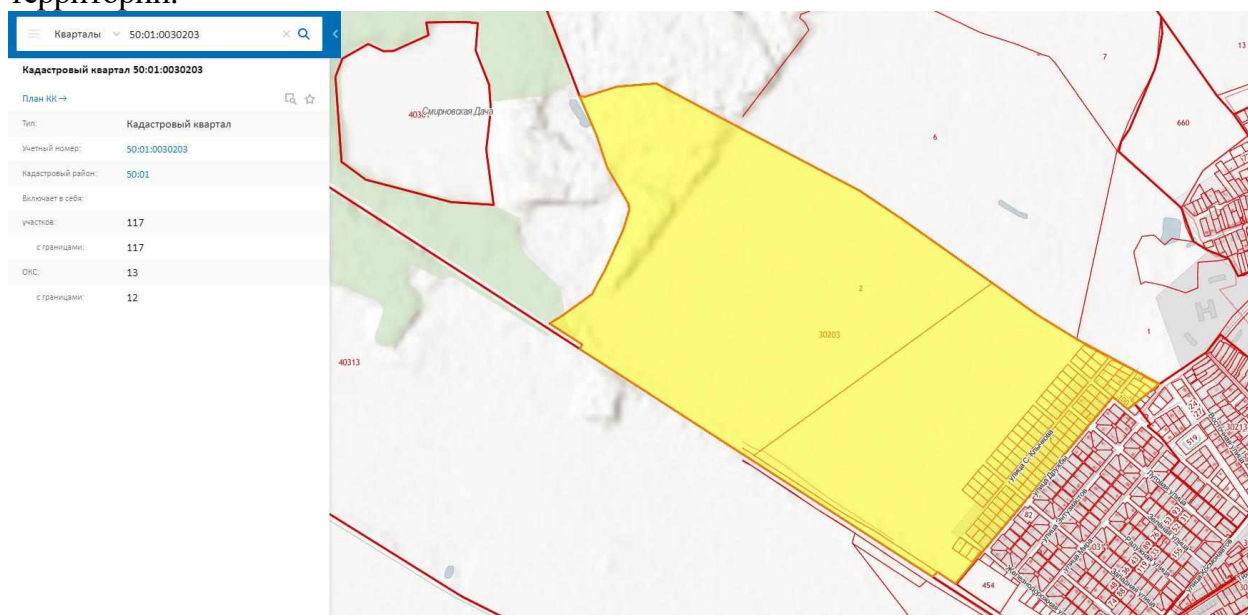
1.2. Площадь земельного участка - **40га**.

1.3. Описание границ: с Северная и восточная части граничат с землями сельхоз назначения, Южная часть – земли населенных пунктов с малоэтажным жилищным строительством.

1.4. Правообладатель: собственность Государственная не разграниченная.

1.5. Возможность подключения к инженерным сетям: водоснабжение и канализование 800м, электроснабжение по границе участка.

1.6. Предложения для использования: для комплексного устойчивого развития территории.



## 12. Земельный участок для сельхозпроизводства –100,9 га

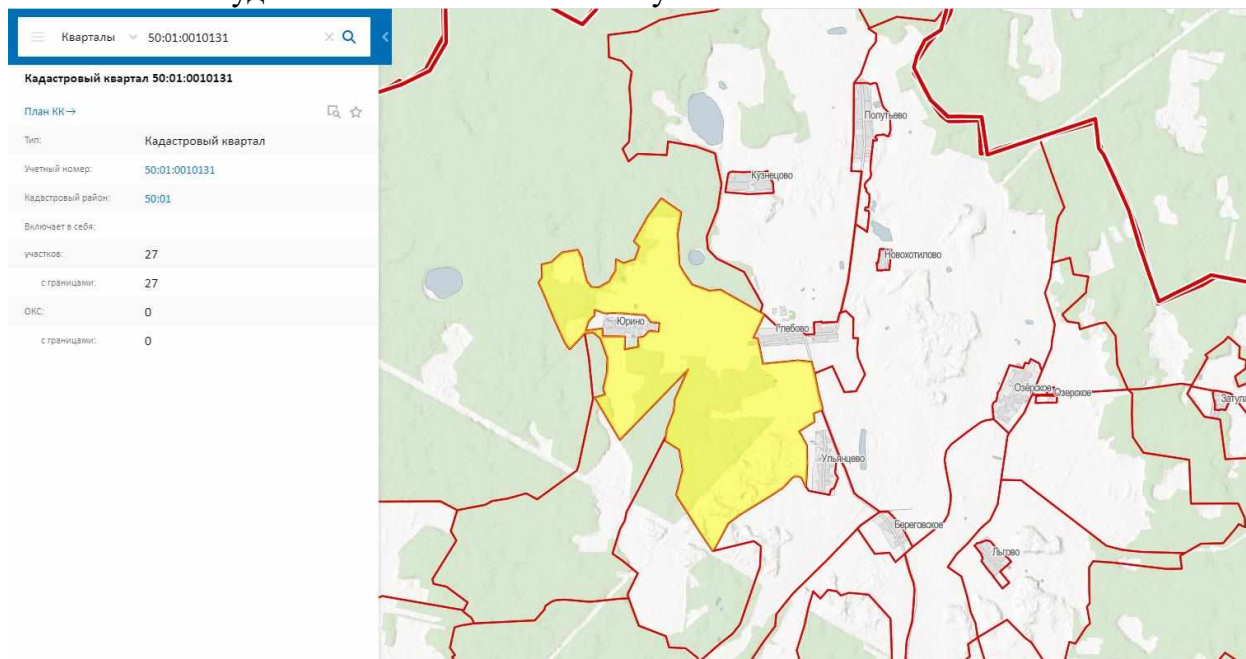
1.1. Местоположение: д. Глебово и д. Кошелево. Кадастровый номер (номер кадастрового квартала в случае неразграниченных земель): **50:01:0010131**.

1.2. Площадь земельного участка - **100,9 га**.

1.3. Описание границ: участки граничат с землями населенных пунктов и лесным фондом.

1.4. Правообладатель: собственность администрации Талдомского городского округа.

1.5. Возможность подключения к инженерным сетям: электроснабжение по границам участков, водоснабжение возможно как местное так и автономное в зависимости от удаленности от населенного пункта.



### 13. Земельный участок для сельхозпроизводства – 400га

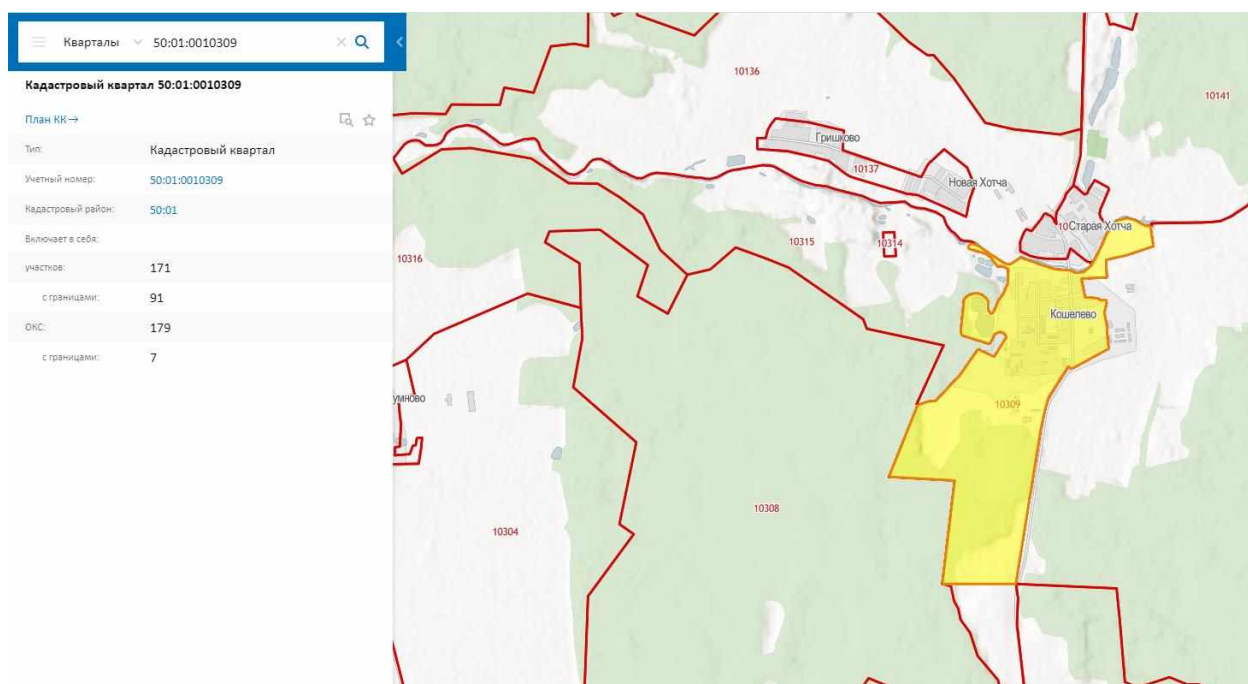
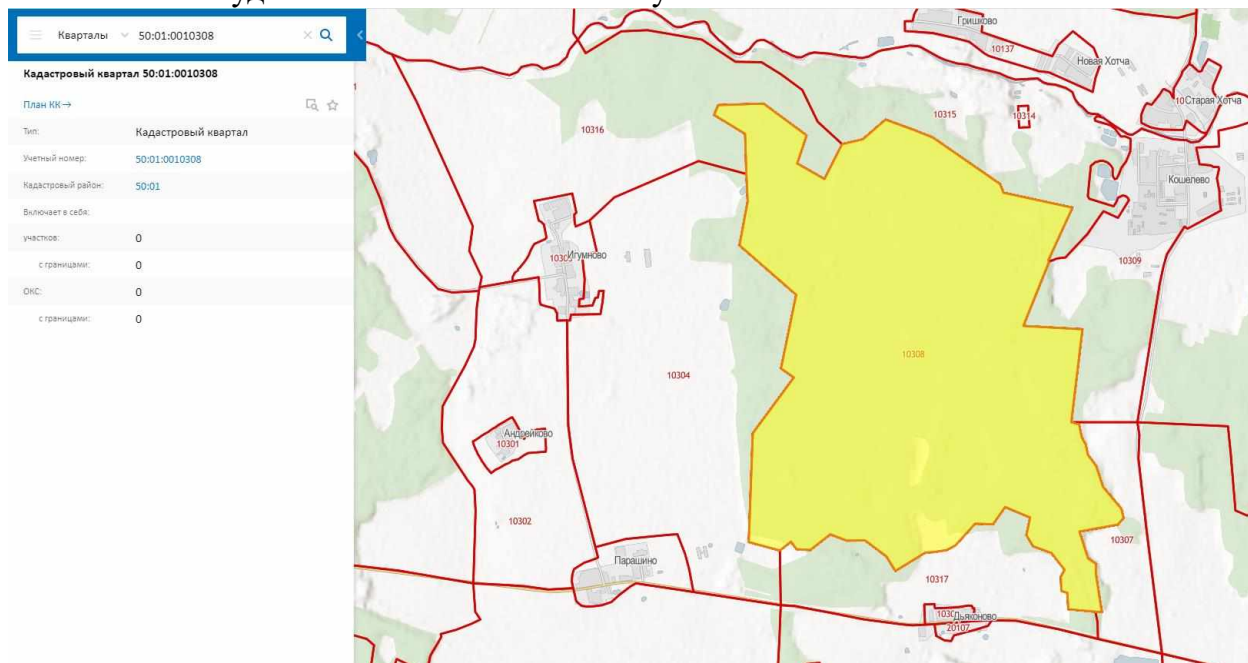
1.1. Местоположение: д. Глебово и д. Кошелево. Номера кадастрового квартала: **50:01:0010308, 50:01:0010309, 50:01:0010141.**

1.2. Площадь земельного участка - **400га.**

1.3. Описание границ: участки граничат с землями населенных пунктов и лесным фондом.

1.4. Правообладатель: собственность администрации Талдомского городского округа.

1.5. Возможность подключения к инженерным сетям: электроснабжение по границам участков, водоснабжение возможно как местное, так и автономное в зависимости от удаленности от населенного пункта.



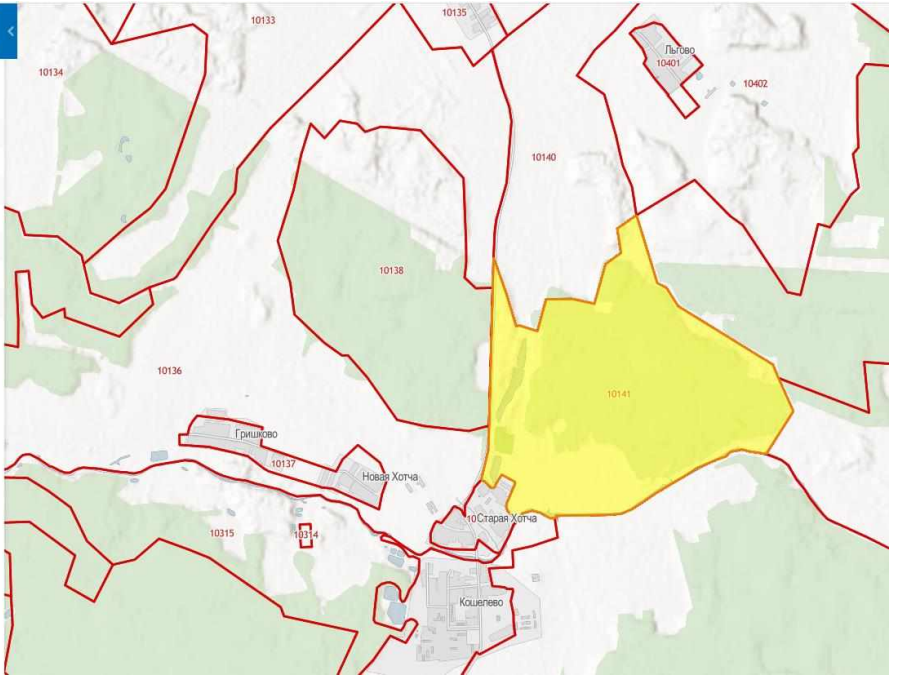


Кварталы 50:01:0010141

Кадастровый квартал 50:01:0010141

План КК →

Тип:	Кадастровый квартал
Учетный номер:	50:01:0010141
Кадастровый район:	50:01
Включает в себя:	
участков:	10
с границами:	10
ОКС:	0
с границами:	0



#### 14. Земельный участок: земли сельскохозяйственного назначения— 22,55 га.

1.1. Местоположение: Российская Федерация, Московская область, Талдомский городской округ, д. Глебово. (схема прилагается).

1.2. Площадь земельного участка – 22,55 га.

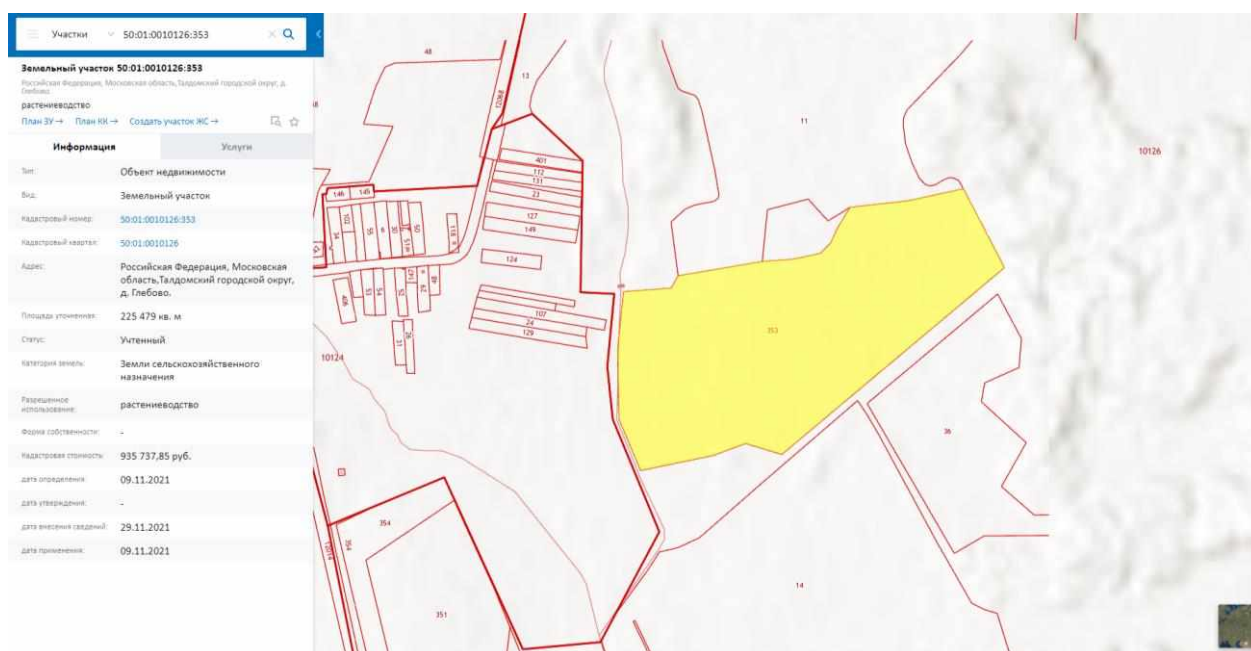
1.3. Описание границ: расположен в Талдомском городском округе, на расстоянии 140 км от МКАД Дмитровского направления, к границам земель примыкают земли населенного пункта.

1.4. Правообладатель земельного участка: Талдомский городской округ неразграниченная государственная собственность **КН. 50:01:0010126:353**

1.5. Возможность подключения к инженерным сетям: в зависимости от расположения участка имеется возможность подключения к электросетям, газоснабжению, водоснабжению.

1.6. Вид разрешенного использования: растениеводство

1.7. Категория земель: земли сельскохозяйственных пунктов.



## 15. Земельный участок для производственной деятельности – 3,25 га.

1.1. Местоположение: обл. Московская, Талдомский городской округ, г. Талдом, Земельный участок расположен в южной части квартала. (схема прилагается).

1.2. Площадь земельного участка – **3,25 га.**

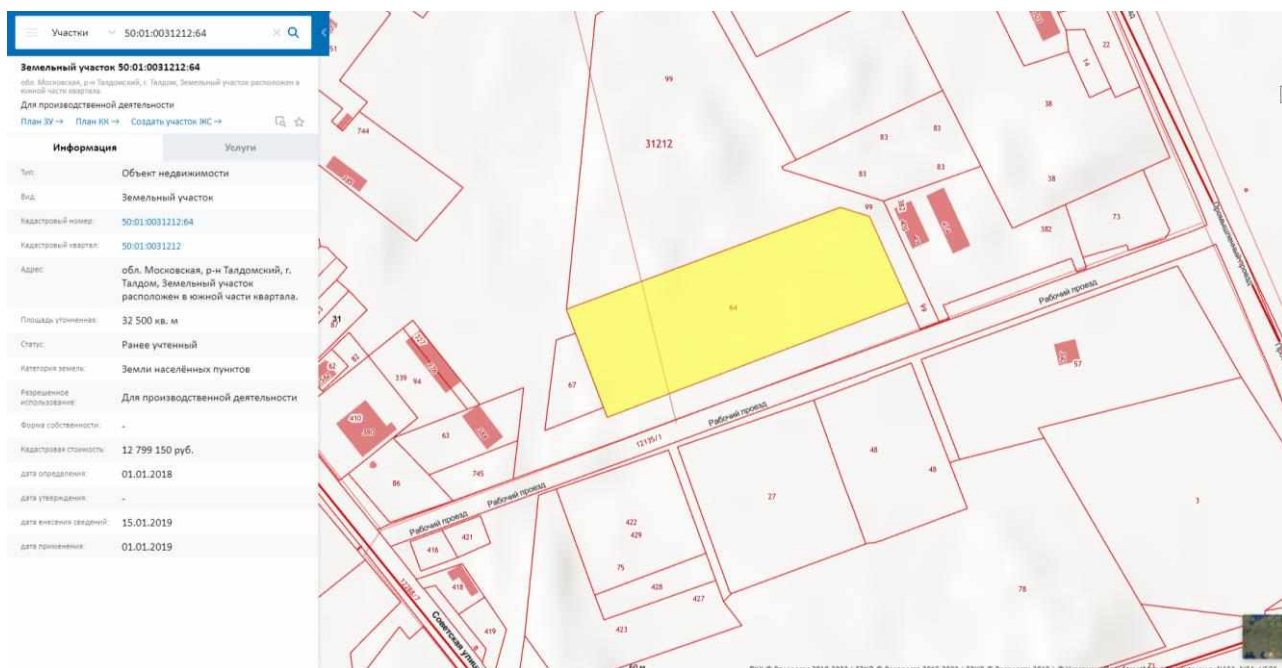
1.3. Описание границ: расположен в Талдомском городском округе, на расстоянии 110 км от МКАД Дмитровского направления, к границам земель примыкают земли населенного пункта.

1.4. Правообладатель земельного участка: Талдомский городской округ неразграниченная государственная собственность **КН. 50:01:0031212:64**

1.5. Возможность подключения к инженерным сетям: в зависимости от расположения участка имеется возможность подключения к электросетям, водоснабжению.

1.6. Вид разрешенного использования: для производственной деятельности

1.7. Категория земель: земли населенного пункта.



## 16. Земельный участок целлюлозно-бумажная промышленность– 9,3 га.

1.1. Местоположение: обл. Московская, р-н Талдомский, г. Талдом, Земельный участок расположен в южной части кадастрового квартала (схема прилагается).

1.2. Площадь земельного участка – 9,3 га.

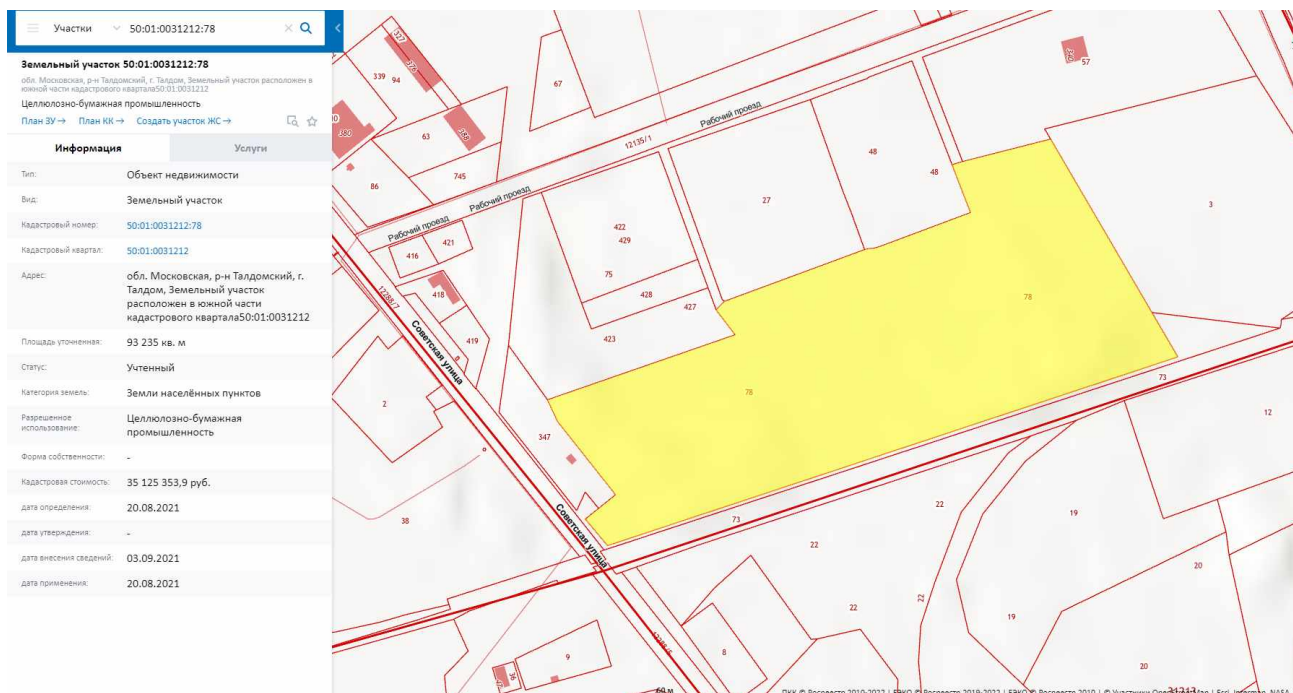
1.3. Описание границ: расположен в Талдомском городском округе, на расстоянии 110 км от МКАД Дмитровского направления, к границам земель примыкают земли населенного пункта.

1.4. Правообладатель земельного участка: Талдомский городской округ неразграниченная государственная собственность **КН. 50:01:0031212:78**

1.5. Возможность подключения к инженерным сетям: в зависимости от расположения участка имеется возможность подключения к электросетям, водоснабжению.

1.6. Вид разрешенного использования: целлюлозно-бумажная промышленность

1.7. Категория земель: земли населенных пунктов.



## 17. Земельный участок под строительство завода по глубокой переработке высоко протеиновых с/х культур – 5 га.

1.1. Местоположение: Московская область, г. Талдом, ул. Советская (схема прилагается).

1.2. Площадь земельного участка – 5 га.

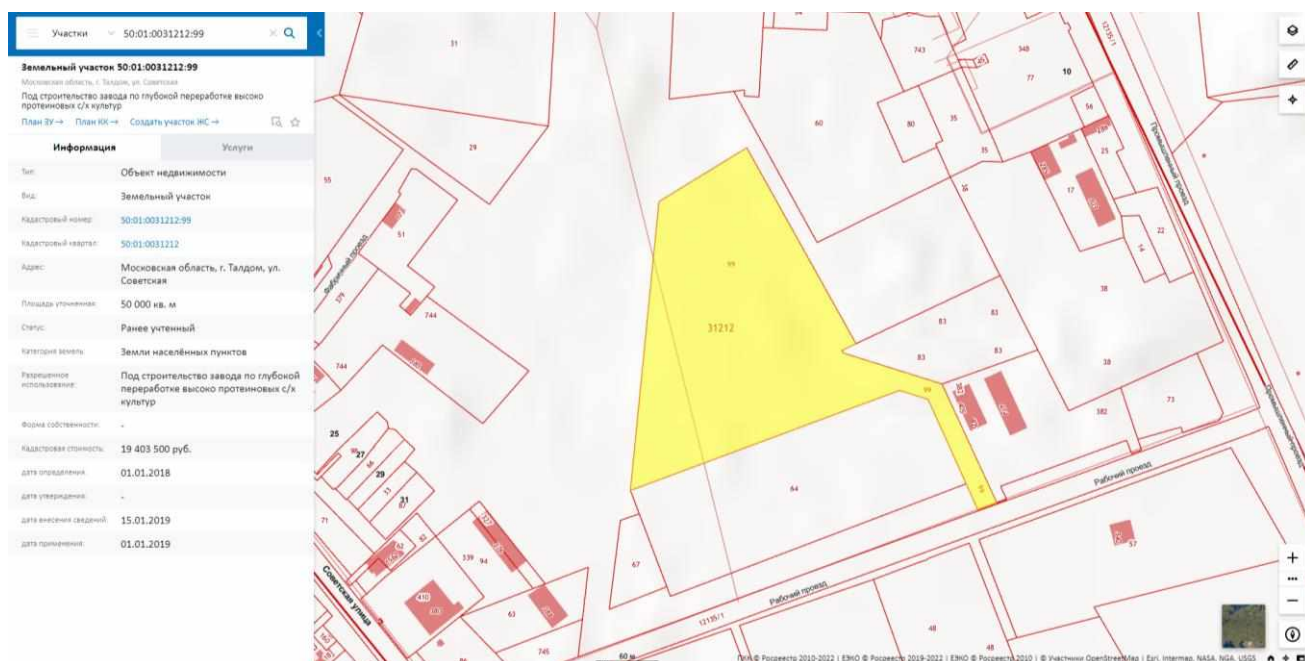
1.3. Описание границ: расположен в Талдомском городском округе, на расстоянии 110 км от МКАД Дмитровского направления, к границам земель примыкают земли населенного пункта.

1.4. Правообладатель земельного участка: Талдомский городской округ неразграниченная государственная собственность **КН. 50:01:0031212:99**

1.5. Возможность подключения к инженерным сетям: в зависимости от расположения участка имеется возможность подключения к электросетям, водоснабжению.

1.6. Вид разрешенного использования: под строительство завода по глубокой переработке высоко протеиновых с/х культур

1.7. Категория земель: земли населенного пункта





## 18. Земельный участок под производственно-складскую базу строительных материалов – 2,95 га.

1.1. Местоположение: обл. Московская, р-н Талдомский, г. Талдом, ш. Юркинское, дом 2а (схема прилагается).

1.2. Площадь земельного участка – 2,95 га.

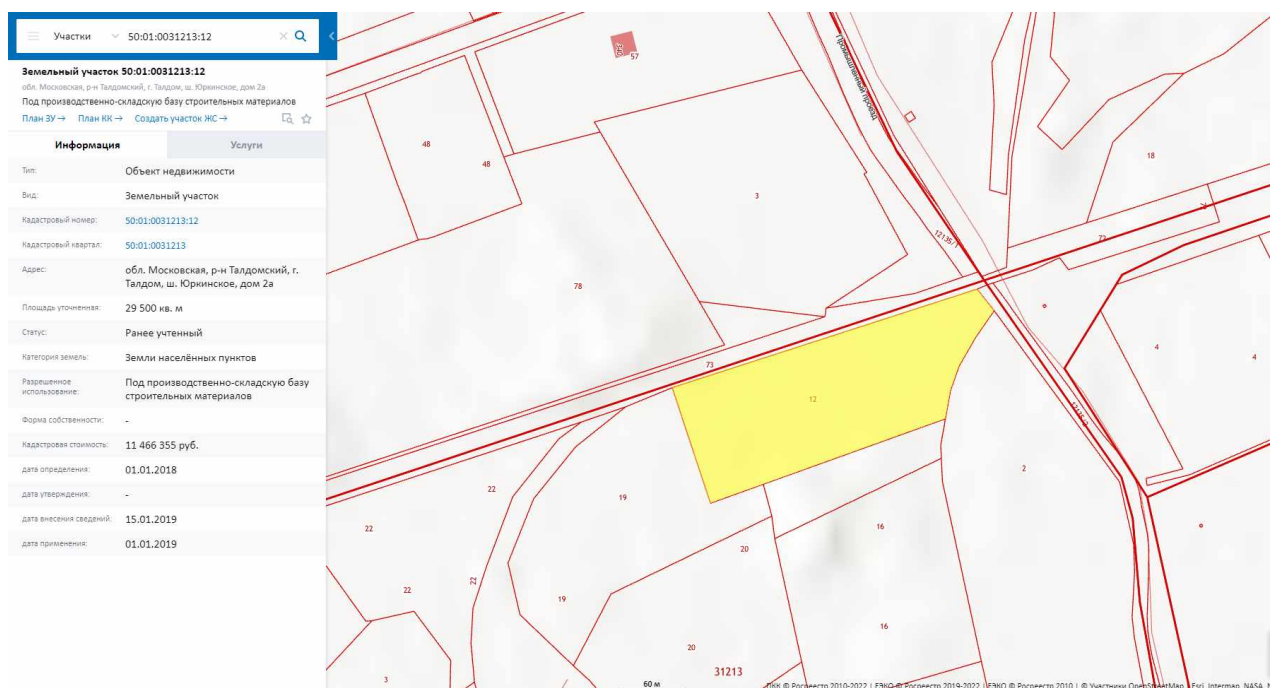
1.3. Описание границ: расположен в Талдомском городском округе, на расстоянии 110 км от МКАД Дмитровского направления, к границам земель примыкают земли населенного пункта.

1.4. Правообладатель земельного участка: Талдомский городской округ неразграниченная государственная собственность **КН. 50:01:0031213:12**

1.5. Возможность подключения к инженерным сетям: в зависимости от расположения участка имеется возможность подключения к электросетям, водоснабжению.

1.6. Вид разрешенного использования: под производственно-складскую базу строительных материалов

1.7. Категория земель: земли населенных пунктов.



## 19. Земельный участок под размещение завода строительных материалов и конструкций – 2,72 га.

1.1. Местоположение: обл. Московская, р-н Талдомский, г. Талдом, Земельный участок расположен в южной части квартала. (схема прилагается).

1.2. Площадь земельного участка – **2,72 га.**

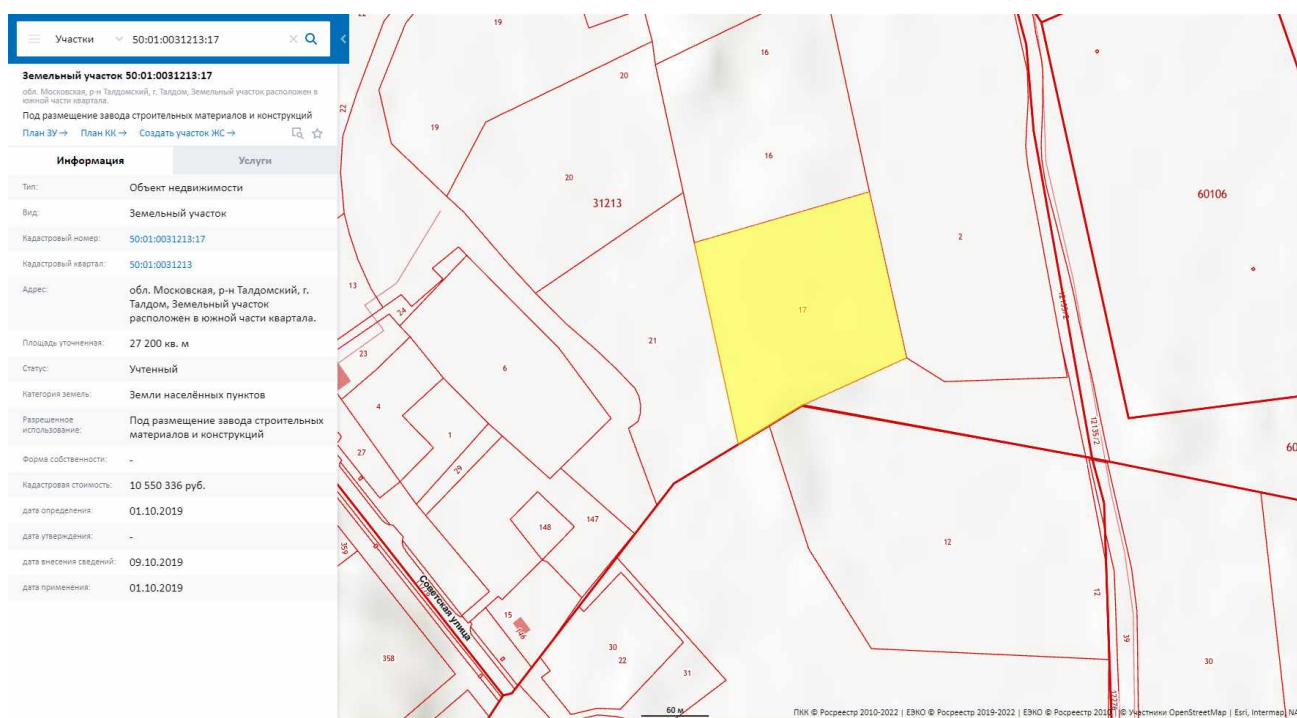
1.3. Описание границ: расположен в Талдомском городском округе, на расстоянии 110 км от МКАД Дмитровского направления, к границам земель примыкают земли населенного пункта.

1.4. Правообладатель земельного участка: Талдомский городской округ неразграниченная государственная собственность **КН. 550:01:0031213:17**

1.5. Возможность подключения к инженерным сетям: в зависимости от расположения участка имеется возможность подключения к электросетям, водоснабжению.

1.6. Вид разрешенного использования: под размещение завода строительных материалов и конструкций.

1.7. Категория земель: земли населенных пунктов.



## 20. Земельный участок под размещение производства (бетонорастворный узел) – 5 га.

1.1. Местоположение: Московская область, г. Талдом, ул. Советская (схема прилагается).

1.2. Площадь земельного участка – 5 га.

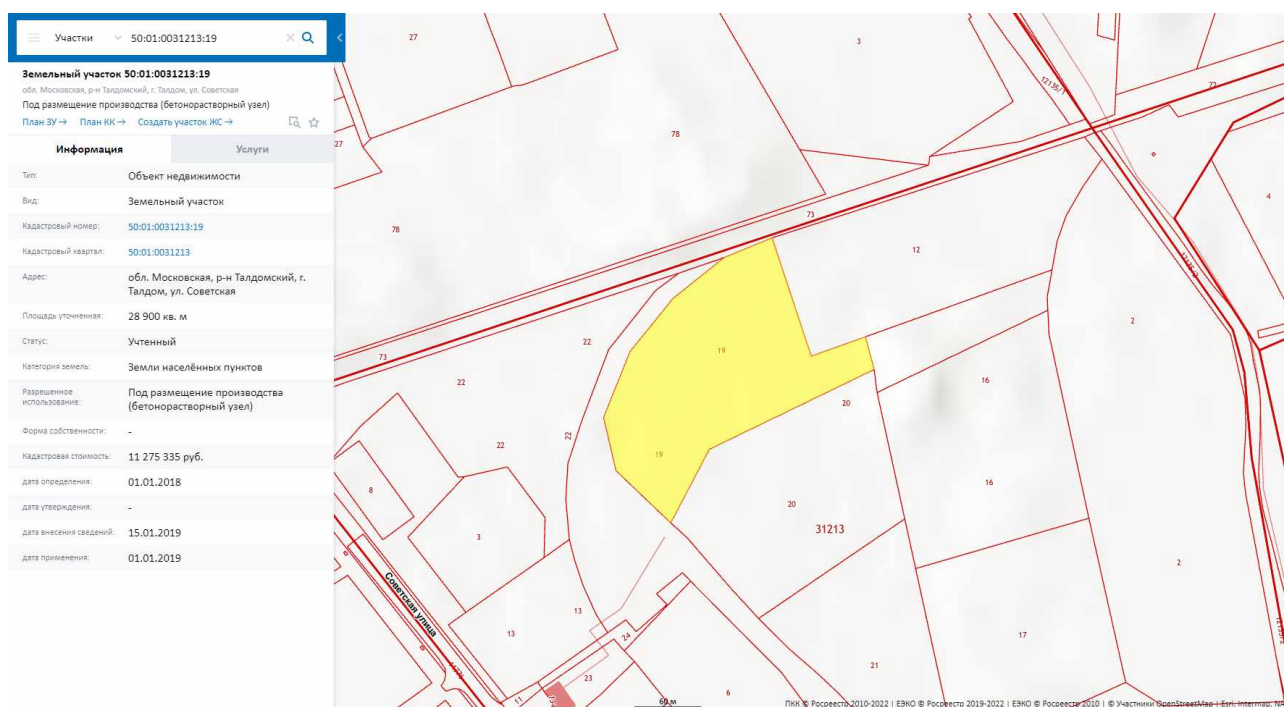
1.3. Описание границ: расположен в Талдомском городском округе, на расстоянии 110 км от МКАД Дмитровского направления, к границам земель примыкают земли населенного пункта.

1.4. Правообладатель земельного участка: Талдомский городской округ неразграниченная государственная собственность **КН. 50:01:0031213:19**

1.5. Возможность подключения к инженерным сетям: в зависимости от расположения участка имеется возможность подключения к электросетям, водоснабжению, газоснабжению.

1.6. Вид разрешенного использования: под размещение производства (бетонорастворный узел)

1.7. Категория земель: земли населенных пунктов





## 21. Земельный участок под размещение производства металлообработки – 2,34 га.

1.1. Местоположение: Московская область, г. Талдом, ул. Советская (схема прилагается).

1.2. Площадь земельного участка – 2,34 га.

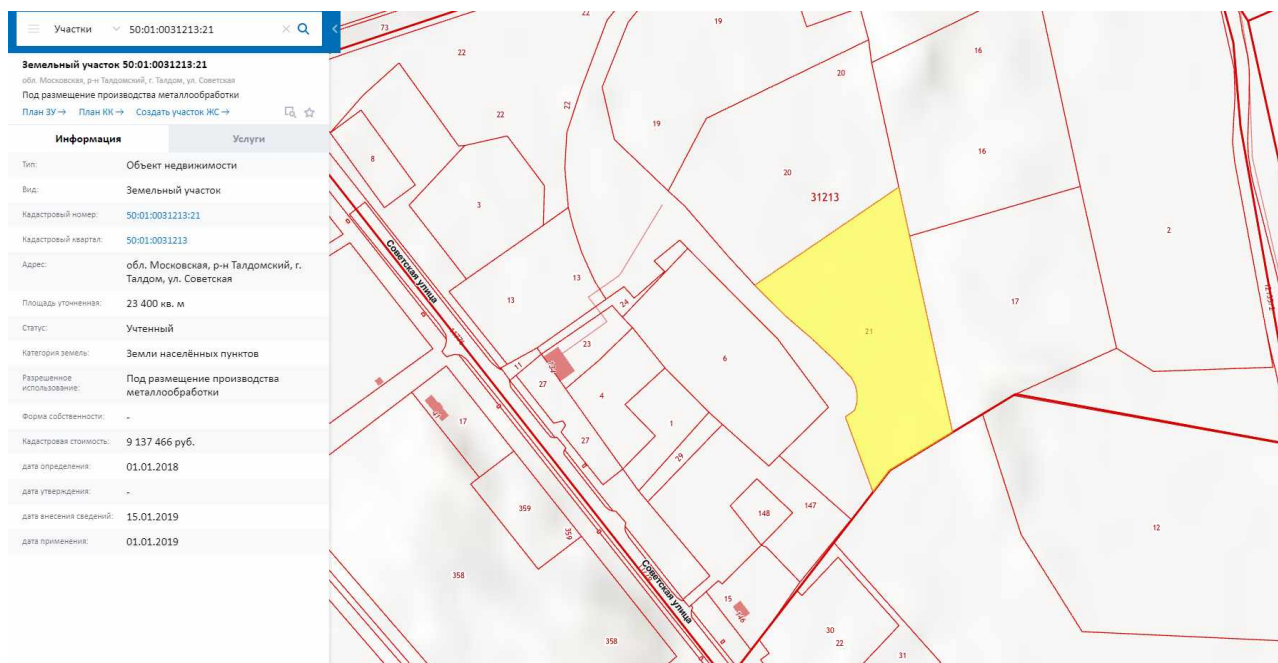
1.3. Описание границ: расположен в Талдомском городском округе, на расстоянии 110 км от МКАД Дмитровского направления, к границам земель примыкают земли населенного пункта.

1.4. Правообладатель земельного участка: Талдомский городской округ неразграниченная государственная собственность **КН. 50:01:0031213:21**

1.5. Возможность подключения к инженерным сетям: в зависимости от расположения участка имеется возможность подключения к электросетям, газоснабжению, водоснабжению.

1.6. Вид разрешенного использования: под размещение производства металлообработки

1.7. Категория земель: земли населенных пунктов.



**22. Земельный участок** Для строительства складских помещений для производства полистиролбетонных блоков – **2,99 га.**

1.1. Местоположение: обл. Московская, р-н Талдомский, Земельный участок расположен в центральной части квартала. (схема прилагается).

1.2. Площадь земельного участка – **2,99 га.**

1.3. Описание границ: расположен в Талдомском городском округе, на расстоянии 110 км от МКАД Дмитровского направления, к границам земель примыкают земли населенного пункта.

1.4. Правообладатель земельного участка: Талдомский городской округ неразграниченная государственная собственность **КН. 50:01:0060102:4**

1.5. Возможность подключения к инженерным сетям: в зависимости от расположения участка имеется возможность подключения к электросетям, водоснабжению.

1.6. Вид разрешенного использования: Для строительства складских помещений для производства полистиролбетонных блоков.

1.7. Категория земель: земли промышленности, энергетики, транспорта, связи, радиовещания, телевидения, информатики, земли для обеспечения космической деятельности, земли обороны, безопасности и земли иного специального назначения.

**Земельный участок 50:01:0060102:4**  
обл. Московская, р-н Талдомский, Земельный участок расположен в западной части квартала.  
Для строительства завода по производству полистиролбетонных блоков

План ЗУ → План КК → Создать участок ИС →

Информация	Услуги
Тип:	Объект недвижимости
Вид:	Земельный участок
Кадастровый номер:	50:01:0060102:4
Кадастровый квартал:	50:01:0060102
Адрес:	обл. Московская, р-н Талдомский, Земельный участок расположен в западной части квартала.
Площадь уточненная:	29 900 кв. м
Статус:	Учтенный
Категория земель:	Земли промышленности, энергетики, транспорта, связи, радиовещания, телевидения, информатики, земли для обеспечения космической деятельности, земли обороны, безопасности и земли иного специального назначения
Разрешенное использование:	Для строительства завода по производству полистиролбетонных блоков
Форма собственности:	-
Кадастровая стоимость:	10 397 127 руб.
дата определения:	01.01.2018
дата утверждения:	-
дата внесения сведений:	15.01.2019
дата применения:	01.01.2019

ПНК © Росреестр 2010-2022 | ЕЭМО © Росреестр 2019-2022 | ЕЭМО © Росреестр 2010 | © Участники OpenStreetMap | Esri, Intermap, NAS

### 23. Земельный участок Для строительства складских помещений для производства полистиролбетонных блоков– 2,99 га.

1.1. Местоположение: обл. Московская, р-н Талдомский, Земельный участок расположен в центральной части квартала. (схема прилагается).

1.2. Площадь земельного участка – 2,99 га.

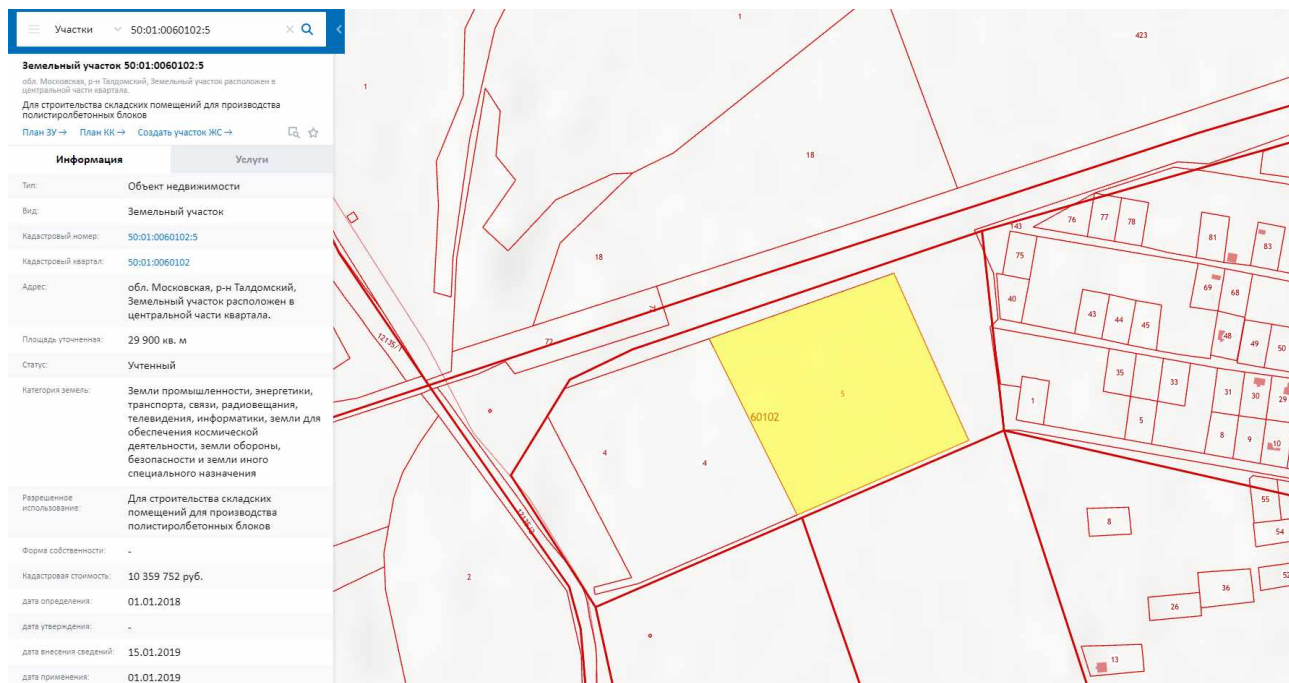
1.3. Описание границ: расположен в Талдомском городском округе, на расстоянии 110 км от МКАД Дмитровского направления, к границам земель примыкают земли населенного пункта.

1.4. Правообладатель земельного участка: Талдомский городской округ неразграниченная государственная собственность **КН. 50:01:0060102:5**

1.5. Возможность подключения к инженерным сетям: в зависимости от расположения участка имеется возможность подключения к электросетям, газоснабжению, водоснабжению.

1.6. Вид разрешенного использования: Для строительства складских помещений для производства полистиролбетонных блоков.

1.7. Категория земель: земли промышленности, энергетики, транспорта, связи, радиовещания, телевидения, информатики, земли для обеспечения космической деятельности, земли обороны, безопасности и земли иного специального назначения.



## 24. Земельный участок для строительной промышленности – 2,9га.

1.1. Местоположение: обл. Московская, р-н Талдомский, г. Талдом, Земельный участок расположен в центральной части квартала. (схема прилагается).

1.2. Площадь земельного участка – **2,9 га.**

1.3. Описание границ: расположен в Талдомском городском округе, на расстоянии 110 км от МКАД Дмитровского направления, к границам земель примыкают земли населенного пункта.

1.4. Правообладатель земельного участка Талдомский городской округ неразграниченная государственная собственность КН. **50:01:0031213:16**

1.5. Возможность подключения к инженерным сетям: в зависимости от расположения участка имеется возможность подключения к электросетям, газоснабжению, водоснабжению.

1.6. Предложения для использования: **строительная промышленность**

1.7. Категория земель: земли населенных пунктов.



## Информация о свободных производственных площадях

### ЗАО Фарфор Вербилоч

Наименование организации (собственник или управляющая компания)**	ЗАО Фарфор Вербилоч
Месторасположение (почтовый адрес)	141930, МО, Талдомский район, рп. Вербилки, ул. Забырина, д.1
Координаты (Ф.И.О. генерального директора, телефон/факс)	Генеральный директор Усолкин Вячеслав Юрьевич Тел. 8-903-275-59-15
Контакты по свободным производственным площадям	Генеральный директор Усолкин Вячеслав Юрьевич Тел. 8-903-275-59-15
Общая площадь земельного участка, га	15
Свободная площадь земельного участка, га	2
Общая площадь производственных помещений, кв. м.	10 000
Свободная площадь производственных помещений, кв. м.	1584 кв. м. - 3 этаж 747 кв. м. - 3 этаж
Краткая характеристика производственных помещений	Кирпичные постройки (производственные помещения)
Наличие инженерной инфраструктуры: канализация; электроэнергия; теплоснабжение; водоснабжение; газоснабжение; подъездные пути	Имеется полная инженерная инфраструктура, в т.ч. ж/д пути, электроэнергия, водоснабжение, канализация, газоснабжение, теплоснабжение
Возможность подключения для организации нового предприятия (мощность эл. сетей)	Имеется 6МВт
Условия размещения организации малого бизнеса: аренда, продажа, аренда с последующей продажей	Аренда от 150 руб. за 1 кв. м. в месяц, продажа, аренда с последующей продажей по запросу
Возможности для организации производств	Организация производств, не требующих специального разрешения



## Свободная площадь производственных помещений ЗАО Фарфор Вербилорк

1584 кв. м. – 3 этаж



747 кв. м. – 3 этаж



### СПК «Доброволец»

Наименование организации (собственник или управляющая компания)**	Сельскохозяйственный производственный кооператив «Доброволец» (собственник)
Месторасположение (почтовый адрес)	141912, Московская область, Талдомский район, д. Юркино, дом № 12-Б
Координаты (Ф.И.О. генерального директора, телефон/факс)	Председатель СПК «Доброволец» Тукачев Николай Петрович, 8 965-300-18-12
Контакты по свободным производственным площадям	Председатель СПК «Доброволец» Тукачев Николай Петрович, 8 965-300-18-12
Общая площадь земельного участка, га	172
Свободная площадь земельного участка, га	120
Общая площадь производственных помещений, кв. м.	7423
Свободная площадь производственных помещений, кв. м.	<p>1) Центральная контора в д. Юркино кирпичная, 2 этажа, 1968 г., пл. 430 кв. м; Цена 3,5 млн. рублей</p> <p>2) Автогараж кирпичный в д. Юркино 1978 г., пл. 700 кв. м; Цена 3,0 млн. рублей</p> <p>3) Зерносклад кирпичн. в д. Юркино 1967 г., пл. 425 кв. м; Цена 1,5 млн. рублей</p> <p>4) Зерносклад кирпичн. в д. Юркино 1974 г., пл. 428 кв. м; Цена 1,7 млн. рублей.</p> <p>5) Мастерская отд. № 1 кирпичная в д. Юркино 1966 г., пл. 400 кв. м.; Цена 4,5 млн. рублей</p> <p>6) Пожарное депо кирпичное зд. в д. Юркино, 1991 г., пл. 200 кв. м; Цена 2,0 млн. рублей</p> <p>7) Металлич. склад арочный (ангар) в д. Юркино, 1979 г., пл. 450 кв. м; Цена 1,5 млн. рублей</p>



	<p>8) Скотный двор кам. 2 помещ. в д. Пенкино, пл. 1030 кв.м, 1985 г., Цена 2,5 млн. рублей</p> <p>9) Телятник на 228 голов 1973 г., 2 помещения в д. Калинин, ж/б панели, пл. 1063 кв. м; Цена 2,5 млн. рублей</p> <p>10) Сенной сарай в д. Калинин 1989 г., ж/б плиты, пл. 972 кв. м; Цена 1,5 млн. рублей</p> <p>11) Телятник на 230 голов 1972 г. кирпич., 2 помещ. в д. Юркино, пл. 840 кв. м. Цена 2,5 млн. руб.</p>
<p>Краткая характеристика производственных помещений</p>	<p>1) В Центральной конторе 19 кабинетов, кровля плоская, мягкая, требуется замена окон, полов, батарей отопления, ремонт крыльца, стен, потолков, туалета, вентиляции;</p> <p>2) Кровля плоская, мягкая, требуется ремонт стен;</p> <p>3,4,5,6)) Кровля плоская, мягкая, требуется ремонт окон, стен, ворот, кровли;</p> <p>7) Обшивка метал. профлисты, пол бетонный, высота 8 м;</p> <p>8) Кровля шиферная, перекрытия деревянные, требуется ремонт крыши, стен, полов, окон, ворот, кормушек, бытовых помещений;</p> <p>9) Кровля плоская, мягкая, перекрытия из ж/б плит, требуется ремонт кровли, стен, ворот, окон;</p> <p>10) Кровля и стены ж/б плиты, перекрытия ж/б балки, пол бетонный, высота 9 м;</p> <p>11) Кровля плоская мягкая, требуется ремонт ворот, окон, кормушек.</p>
<p>Наличие инженерной инфраструктуры: канализация; электроэнергия; тепоснабжение; водоснабжение; газоснабжение; подъездные пути</p>	<p>Электроснабжение подключено, водоснабжение: 1) в ц. конторе водопровод, канализация, центральное отопление неисправны, 8,9)) из артезианских скважин глуб. 120-140 м;</p>

	Ко всем зданиям проложены подъездные пути от асфальтированных шоссе, бетонные дорожные плиты, тв. грунтовые дороги
Возможность подключения для организации нового предприятия (мощность эл. сетей)	есть
Условия размещения организации малого бизнеса: аренда, продажа, аренда с последующей продажей	Аренда, продажа по договорным ценам (торг)
Возможности для организации производств	есть
Примечание	На здания 1), 5), 9) правоустанавливающие документы оформлены. На другие здания правоустанавливающие документы не оформлены, вся техническая, проектно-сметная строительная документация утеряна.

### Свободная площадь производственных помещений СПК «Доброволец»





**ООО «Сервис +»**

Наименование организации (собственник или управляющая компания)**	ООО «Сервис+»
Месторасположение (почтовый адрес)	141912, МО, Талдомский район, рп. Северный, ул. Зеленая, д. 16
Координаты (Ф.И.О. генерального директора, телефон/факс)	Генеральный директор Михеев Дмитрий Александрович
Контакты по свободным производственным площадям	Михеев Александр Павлович, учредитель 8-965-186-43-44
Общая площадь земельного участка, га	0,9554
Свободная площадь земельного участка, га	0,9554
Общая площадь производственных помещений, кв. м.	1065
Свободная площадь производственных помещений, кв. м.	Производственное здание 1 этаж – 627,3 кв. м. Офисно-производственное здание 2 этажа – 445,9 кв. м. Гараж – 658 кв. м.
Наличие инженерной инфраструктуры: канализация; электроэнергия; теплоснабжение; водоснабжение; газоснабжение; подъездные пути	Канализация - есть; электроэнергия - разрешенная мощность 180 кВт; теплоснабжение - автономное; водоснабжение - подача воды с поселковой ВНС; газоснабжение - нет; подъездные пути есть (с улицы Полевая)
Возможность подключения для организации нового предприятия (мощность эл. сетей)	Определяется по месту новым собственником
Условия размещения организации малого бизнеса: аренда, продажа, аренда с последующей продажей	Предприятие выставлено на продажу (цена договорная), приблизительно 17 млн. руб.
Возможности для организации производств	есть
Примечание	Готовность документов по предприятию – 100 процентов



## Свободная площадь производственных помещений ООО «Сервис +»

Производственное здание 1 этаж – 627,3 кв. м.



Офисно-производственное здание 2 этажа – 445,9 кв. м.







Гараж – 658 кв. м.





### ООО «Запрудненское Стекло»

Наименование организации (собственник или управляющая компания)**	ООО «Запрудненское Стекло»
Месторасположение (почтовый адрес)	141960, Московская область, Талдомский район, рп. Запрудня, ул. Ленина, д. 1
Координаты (Ф.И.О. генерального директора, телефон/факс)	Генеральный директор Толкачев Евгений Евгеньевич 8-916-157-20-82
Контакты по свободным производственным площадям	Толкачев Евгений Евгеньевич 8-916-157-20-82
Общая площадь земельного участка, га	48
Свободная площадь земельного участка, га	18,8
Общая площадь производственных помещений, кв. м.	138,683,1
Свободная площадь производственных помещений, кв. м.	16,400
Краткая характеристика производственных помещений	Промышленные корпуса, административное здание, две отдельно стоящие диспетчерские
Наличие инженерной инфраструктуры: канализация; электроэнергия; теплоснабжение; водоснабжение; газоснабжение; подъездные пути	Имеется вся инфраструктура (электроэнергия, водоснабжение, газоснабжение, ливневые и фекальные канализации, подъездные пути, теплоснабжение) Электроснабжение производственной площадки осуществляется от п/ст № 152 Северных электрических сетей. Мощность п/ст 2х40000 кВА. Питание осуществляется по 13 фидерам. На территории производственной площадке имеется 5 распределительных устройств. Присоединенная мощность 46000 кВА, из них 13000 кВА по линии 10 кВ и 13000 кВА по линии 6 кВ.

	<p>По территории производственной площадки проходит газопровод сечением 300 кв. мм. Давление газопровода 6 атм.</p> <p>На производственной площадке имеются 2 артезианские скважины, производительностью 120 и 160 куб. м./ час. Сети внутриплощадочного водопровода могут быть подключены к системе поселкового водоснабжения через 2 ввода диаметром 400 мм.</p>
Возможность подключения для организации нового предприятия (мощность эл. сетей)	Существует
Условия размещения организации малого бизнеса: аренда, продажа, аренда с последующей продажей	Возможны аренда, продажа, аренда с последующей продажей по запросу
Возможности для организации производств	Возможность любого промышленного использования, кроме пищевого и медицинского

**Свободная площадь производственных помещений ООО «Запрудненское Стекло»**









**ООО «Талдом-Профиль»**

Наименование организации (собственник или управляющая компания)**	ООО «Талдом-Профиль»
Месторасположение (почтовый адрес)	141900, Московская область, г. Талдом, Промышленный проезд, 18
Координаты (Ф.И.О. генерального директора, телефон/факс)	Калачев Виталий Владимирович 8-925-011-06-33, 8-496-206-16-71
Контакты по свободным производственным площадям	Калачев Виталий Владимирович 8-925-011-06-33
Общая площадь земельного участка, га	1
Общая площадь производственных помещений, кв. м.	1012
Свободная площадь производственных помещений, кв. м.	1012
Краткая характеристика производственных помещений	Отдельно стоящее здание – цех по переработке металла, одноэтажное, высота – 6,9 м. Стены и крыша железобетонные, утепленные и обшитые профилированным листом, бетонные полы. Есть две кран-балки 5 и 3,2 тонн.
Наличие инженерной инфраструктуры: канализация; электроэнергия; теплоснабжение; водоснабжение; газоснабжение; подъездные пути	Есть централизованное водоснабжение и теплоснабжение, канализация (септик), подключена электроэнергия. Подъезд круглогодичный автотранспортом, (территория асфальтирована). Предприятие имеет круглосуточную охрану, видеонаблюдение.
Возможность подключения для организации нового предприятия (мощность эл. сетей)	Да
Условия размещения организации малого бизнеса: аренда, продажа, аренда с последующей продажей	Аренда (275 руб. без НДС за 1 кв. м. в месяц), возможна аренда частичная, не менее 1/3 площади, аренда с последующей продажей, лизинг.
Возможности для организации производств	Возможна организация любых видов производств или использование в качестве склада.



Свободная площадь производственного помещения ООО Талдом-Профиль



**ООО «Заря»**

Наименование организации (собственник или управляющая компания)**	Ликеро-водочный завод «Вереск»
Месторасположение (почтовый адрес)	141900 г. Талдом, ул. Советская, д. 26в
Координаты (Ф.И.О. генерального директора, телефон/факс)	Перин Владимир Георгиевич 482 342-04-56, 916-616-59-81
Контакты по свободным производственным площадям	Перин Владимир Георгиевич 482 342-04-56, 916-616-59-81
Общая площадь земельного участка, га	0,67
Свободная площадь земельного участка, га	-
Общая площадь производственных помещений, кв. м.	1 700
Свободная площадь производственных помещений, кв. м.	1 400
Краткая характеристика производственных помещений	Свободный склад имеет бетонные полы, смонтировано оборудование для кондиционирования воздуха, имеется приточная и вытяжная вентиляция, отопление от собственной котельной, подъездные пути с двух сторон. Имеется отапливаемый гараж и бокс со смотровой ямой.
Наличие инженерной инфраструктуры: канализация; электроэнергия; теплоснабжение; водоснабжение; газоснабжение; подъездные пути	В полном объеме
Возможность подключения для организации нового предприятия (мощность эл. сетей)	Имеется
Условия размещения организации малого бизнеса: аренда, продажа, аренда с последующей продажей	Аренда (от 300 до 700 рублей за 1 кв.м.), продажа
Возможности для организации производств	Возможности для организации пищевых производств

**Свободная площадь производственного помещения ООО «Заря»**



**ООО «Энерго Строй Инвест»**

Наименование организации (собственник или управляющая компания)**	ООО «Энерго Строй Инвест»
Месторасположение (почтовый адрес)	141900, Московская область, г.Талдом, ул.Загородная д.1а
Координаты (Ф.И.О. генерального директора, телефон/факс)	Смыслова Инна Владимировна 8-925-868-96-18
Контакты по свободным производственным площадям	Смыслова Инна Владимировна 8-925-868-96-18
Общая площадь земельного участка, га	1 ЗУ - 0,35 2 ЗУ – 0,5
Свободная площадь земельного участка, га	1 ЗУ - 0,35 2 ЗУ – 0,5
Общая площадь производственных помещений, кв. м.	1 помещение – 973,6 2 помещение - 2053, 9
Свободная площадь производственных помещений, кв. м.	2 помещение - 1621,9
Краткая характеристика производственных помещений	1 помещение: Отдельно стоящее нежилое помещение, стены сэндвич- панели, полы бетонные, двое въездных ворот. 2 помещение: Отдельно стоящее неотапливаемое помещение, стены профлист, полы бетонные, въездные ворота, пандус.
Наличие инженерной инфраструктуры: канализация; электроэнергия; теплоснабжение; водоснабжение; газоснабжение; подъездные пути	1 помещение: Подведена электроэнергия 50 кВа, водопровод, канализация. 2помещение: Подведена электроэнергия 10 кВа. Асфальтированные подъезды.
Условия размещения организации малого бизнеса: аренда, продажа, аренда с последующей продажей	1 помещение: Аренда от 140 руб.кв.м. 2 помещение: Аренда от 100 руб.кв.м.
Возможности для организации производств	1 помещение: Производственно- складского назначения деревообработка, металлообработка 2 помещение: Производственно- складского назначения



**Свободная площадь производственных помещений ООО «Энерго Строй Инвест»**

973,6 кв. м.



1621,9 кв. м.

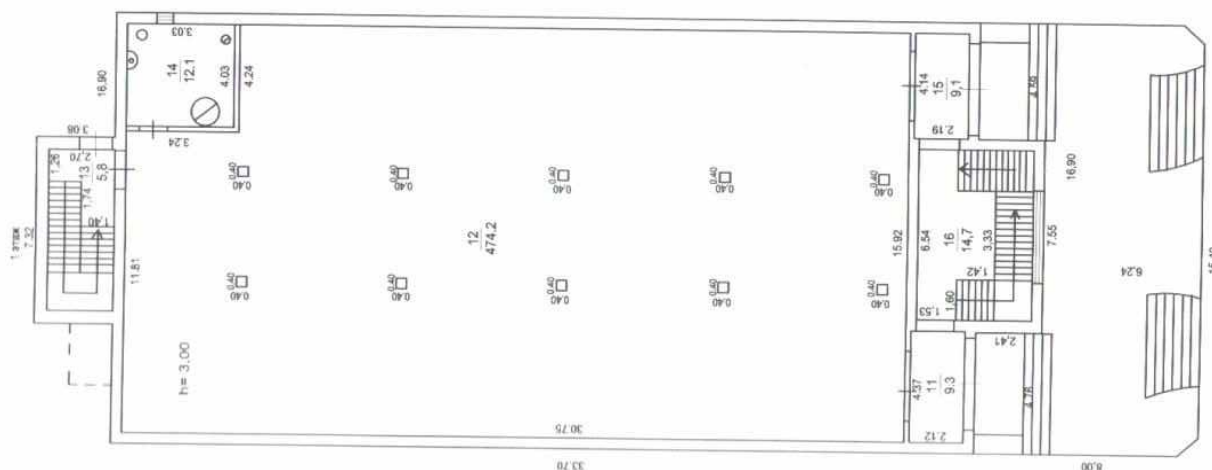




### ИП Гусев Вадим Владимирович

Наименование организации (собственник или управляющая компания)**	Индивидуальный предприниматель Гусев Вадим Владимирович
Месторасположение (почтовый адрес)	141900, Московская область, г. Талдом, ул. Советская, д. 33
Координаты (Ф.И.О. генерального директора, телефон/факс)	Гусев Вадим Владимирович 8-926-100-98-10
Контакты по свободным производственным площадям	Гусев Вадим Владимирович 8-926-100-98-10
Общая площадь производственных помещений, кв. м.	1641
Свободная площадь производственных помещений, кв. м.	474
Краткая характеристика производственных помещений	1 этаж, высота потолков – 3,5 м.
Наличие инженерной инфраструктуры: канализация; электроэнергия; теплоснабжение; водоснабжение; газоснабжение; подъездные пути	Канализация, электроэнергия, теплоснабжение, водоснабжение, газоснабжение – есть При наличии парковка – 700 кв. м.
Условия размещения организации малого бизнеса: аренда, продажа, аренда с последующей продажей	Аренда за 1 кв. м. – 500 руб.
Возможности для организации производств	Под торговлю

### Свободная площадь производственного помещения ИП Гусев Вадим Владимирович



**ООО «Завод котельного оборудования»**

Наименование организации (собственник или <u>управляющая компания</u> )**	ООО Завод котельного оборудования
Месторасположение (почтовый адрес)	141900, г. Талдом, ул. Загородная, д. 1 а
Координаты (Ф.И.О. генерального директора, телефон/факс)	Генеральный директор Власенко Юрий Григорьевич, Тел. 496 206-12-47
Контакты по свободным производственным площадям	Власенко Юрий Григорьевич, тел. +7 910-414-44-45 Киселев Игорь Алексеевич тел. +7 985-773-27-53
Общая площадь земельного участка, га	0,79
Свободная площадь земельного участка, га	0,23
Общая площадь производственных помещений, кв.м.	5626,6 м <sup>2</sup>
Свободная площадь производственных помещений, кв.м.	1937м <sup>2</sup> (кран балка), Н=10м. 1400м <sup>2</sup> , Н=7м
Краткая характеристика производственных помещений	Производственные цеха, склады, служебные помещения, мостовые краны

Наличие инженерной инфраструктуры:  канализация; электроэнергия; теплоснабжение; водоснабжение; газоснабжение; подъездные пути	имеются
Возможность подключения для организации нового предприятия	имеются
Условия размещения организации малого бизнеса:  аренда, продажа, аренда с последующей продажей	Аренда (от 350 руб. за 1 кв.м.)
Возможности для организации производств	имеются

### **Производственные площади Завода котельного оборудования**

Производственные площади расположены по адресу:  
141900 Московская область г. Талдом ул. Загородная д. 1а.

#### **Первый комплекс**

Находится на арендованной у государства территории сроком на 49 лет -  
10345 м<sup>2</sup>

Офис -596 м<sup>2</sup>

Склад -180 м<sup>2</sup> оборудован стеллажами высотой 12 м

Цех №2 -3189 м<sup>2</sup> оборудован кран-балками 8 тонн –2 шт., 10 тонн –2 шт. ,  
высота подъема 8 м.

Цех № 3 -1437 м<sup>2</sup> состоит из помещений от 164 м<sup>2</sup> до 400 м<sup>2</sup>, высота потолков  
4 метра

Подстанция- 650 кВа

Котельная газовая -3 кВт

Все производственные цеха выполнены из стальных и железобетонных конструкций .Стены и кровля полистовая сборка с утеплителем.

Полы бетонные.

Ворота откатные, подъёмные.

Территория благоустроена: имеется водопровод, газ, канализация,  
отопление от собственной котельной, с подъездными путями, рядом  
железная дорога.







